

## Rapport de mission de repérage des matériaux et produits contenant de l'amiante avant réalisation de travaux

R. 4412-97 modifié par le décret 2012-639 du 4 mai 2012  
Norme NF X 46-020

2 ALLEE L.GRIVEAU

77400 LAGNY SUR MARNE



## A \ INFORMATIONS GENERALES

### A.1 \ DESIGNATION DU BÂTIMENT

Nature du bâtiment :	LOGEMENTS COLLECTIFS	Adresse :	2 ALLEE L.GRIVEAU 77400 LAGNY SUR MARNE
Cat. Du bâtiment :		Bâtiment :	
Etage :		Porte :	
Ref Cadastrale :	NC	Propriété de :	OPH77 10 AVENUE CHARLES PEGUY 77000 MELUN

### A.2 \ DESIGNATION DU DONNEUR D'ORDRE

Nom :	OPH77	Documents remis :	
Adresse :	10 AVENUE CHARLES PEGUY 77000 MELUN	Moyens mis à disposition :	

### A.3 \ EXECUTION DE LA MISSION

RAPPORT N° :	78LAB0201	Laboratoire d'Analyses :	ITGA
Repérage réalisé le :	26/06/2018	Adresse laboratoire :	3 RUE ARMAND HERPIN LACROIX - CS 46537 35065 RENNES CEDEX
Accompagnateur :		Numéro d'accréditation :	1-5967
Par :	Mickaël JULIEN	Organisme d'assurance professionnelle :	AXA France
N° certificat :	CPDI 4129	Adresse assurance :	313 Terrasses de l'Arche 92727 NANTERRE CEDEX
Date d'obtention :	01/01/2017	N° de contrat d'assurance :	10063271004
Organisme certificateur	I.CERT Parc Edonia - Bâtiment G - Rue de la Terre Victoria - 35760 SAINT-GREGOIRE	Date de validité :	31/12/2018

## B \ CACHET DU DIAGNOSTIQUEUR

**FAIT LE 06/07/2018**

Cabinet : EXPERT HABITAT & INDUSTRIE INGENIERIE

Nom du responsable : **DEMOULIN Frédéric**

Nom du diagnostiqueur : **Mickaël JULIEN**



## C\ SOMMAIRE

### Table des matières

A \ INFORMATIONS GENERALES .....	2
A.1 \ DESIGNATION DU BÂTIMENT .....	2
A.2 \ DESIGNATION DU DONNEUR D'ORDRE .....	2
A.3 \ EXECUTION DE LA MISSION.....	2
B \ CACHET DU DIAGNOSTIQUEUR .....	2
C \ SOMMAIRE .....	3
D \ CONCLUSIONS .....	4
E \ PROGRAMME DE REPERAGE .....	7
F \ CONDITIONS DE REALISATION DU REPERAGE .....	9
G \ RAPPORTS PRECEDENTS.....	9
H \ RESULTATS DETAILLES DU REPERAGE .....	10
ANNEXE 1 – PHOTOS DES ELEMENTS AMIANTES ET/OU NON AMIANTES.....	26
ANNEXE 3 – PROCES VERBAUX D'ANALYSES.....	36
ATTESTATION(S).....	53
CERTIFICAT DE COMPETENCES .....	54

## D\ CONCLUSIONS

**Dans le cadre de la mission décrite en tête de rapport, il a été repéré des matériaux et produits contenant de l'amiante**

PIECE	ETAGE	ELEMENTS	DESCRIPTIF LABORATOIRE	REPERAGE	Echantillon	METHODE	ETAT	RESULTAT
Chambre 2		Enduit béton	Enduit compact gris non séparable + enduit plâtreux blanc + peinture non séparable	Mur C	78LAB0201P004	RESULTAT ANALYSE	BON ETAT	Amiante détecté (Chrysotile)
Salle de bains		Enduit béton	Enduit plâtreux blanc en vrac + peinture non séparable	Mur B	78LAB0201P008	RESULTAT ANALYSE	DEGRADATION PARTIELLE	Amiante détecté (Chrysotile)
Salle de bains		Enduit béton	Enduit plâtreux blanc en vrac + peinture non séparable	Plafond	78LAB0201P009	RESULTAT ANALYSE	BON ETAT	Amiante détecté (Chrysotile)
Salle de bains		Colle faïence	Colle beige	Mur D	78LAB0201P011	RESULTAT ANALYSE	BON ETAT	Fr1:Amiante détecté (Chrysotile)
Cuisine		Enduit béton	Enduit plâtreux blanc en vrac + peinture non séparable	Plafond	78LAB0201P009	ZSO	BON ETAT	Amiante détecté (Chrysotile)
WC		Enduit béton	Enduit plâtreux blanc en vrac + peinture non séparable	Plafond	78LAB0201P009	ZSO	BON ETAT	Amiante détecté (Chrysotile)
Salle de bains		Enduit béton	Enduit plâtreux blanc en vrac + peinture non séparable	Plafond	78LAB0201P009	ZSO	BON ETAT	Amiante détecté (Chrysotile)
Entrée		Enduit béton	Enduit compact gris non séparable + enduit plâtreux blanc + peinture non séparable	Mur A	78LAB0201P004	ZSO	BON ETAT	Amiante détecté (Chrysotile)

PIECE	ETAGE	ELEMENTS	DESCRIPTIF LABORATOIRE	REPERAGE	Echantillon	METHODE	ETAT	RESULTAT
Entrée		Enduit béton	Enduit compact gris non séparable + enduit plâtreux blanc + peinture non séparable	Mur B	78LAB0201P004	ZSO	BON ETAT	Amiante détecté (Chrysotile)
Entrée		Enduit béton	Enduit compact gris non séparable + enduit plâtreux blanc + peinture non séparable	Mur D	78LAB0201P004	ZSO	BON ETAT	Amiante détecté (Chrysotile)
Couloir		Enduit béton	Enduit compact gris non séparable + enduit plâtreux blanc + peinture non séparable	Mur A	78LAB0201P004	ZSO	BON ETAT	Amiante détecté (Chrysotile)
Chambre 2		Enduit béton	Enduit compact gris non séparable + enduit plâtreux blanc + peinture non séparable	Mur A	78LAB0201P004	ZSO	BON ETAT	Amiante détecté (Chrysotile)
Chambre 2		Enduit béton	Enduit compact gris non séparable + enduit plâtreux blanc + peinture non séparable	Mur C	78LAB0201P004	ZSO	BON ETAT	Amiante détecté (Chrysotile)
Chambre 1		Enduit béton	Enduit compact gris non séparable + enduit plâtreux blanc + peinture non séparable	Mur A	78LAB0201P004	ZSO	BON ETAT	Amiante détecté (Chrysotile)
Chambre 1		Enduit béton	Enduit compact gris non séparable + enduit plâtreux blanc + peinture non séparable	Mur D	78LAB0201P004	ZSO	BON ETAT	Amiante détecté (Chrysotile)

PIECE	ETAGE	ELEMENTS	DESCRIPTIF LABORATOIRE	REPERAGE	Echantillon	METHODE	ETAT	RESULTAT
Séjour		Enduit béton	Enduit compact gris non séparable + enduit plâtreux blanc + peinture non séparable	Mur A	78LAB0201P004	ZSO	BON ETAT	Amiante détecté (Chrysotile)
Séjour		Enduit béton	Enduit compact gris non séparable + enduit plâtreux blanc + peinture non séparable	Mur B	78LAB0201P004	ZSO	BON ETAT	Amiante détecté (Chrysotile)
Séjour		Enduit béton	Enduit compact gris non séparable + enduit plâtreux blanc + peinture non séparable	Mur C	78LAB0201P004	ZSO	BON ETAT	Amiante détecté (Chrysotile)
Séjour		Enduit béton	Enduit compact gris non séparable + enduit plâtreux blanc + peinture non séparable	Mur D	78LAB0201P004	ZSO	BON ETAT	Amiante détecté (Chrysotile)
Cuisine		Enduit béton	Enduit plâtreux blanc en vrac + peinture non séparable	Mur A	78LAB0201P008	ZSO	DEGRADATION PARTIELLE	Amiante détecté (Chrysotile)
Cuisine		Enduit béton	Enduit plâtreux blanc en vrac + peinture non séparable	Mur B	78LAB0201P008	ZSO	DEGRADATION PARTIELLE	Amiante détecté (Chrysotile)
Cuisine		Enduit béton	Enduit plâtreux blanc en vrac + peinture non séparable	Mur C	78LAB0201P008	ZSO	DEGRADATION PARTIELLE	Amiante détecté (Chrysotile)
Cuisine		Enduit béton	Enduit plâtreux blanc en vrac + peinture non séparable	Mur D	78LAB0201P008	ZSO	DEGRADATION PARTIELLE	Amiante détecté (Chrysotile)
WC		Enduit béton	Enduit plâtreux blanc en vrac + peinture non séparable	Mur B	78LAB0201P008	ZSO	DEGRADATION PARTIELLE	Amiante détecté (Chrysotile)

PIECE	ETAGE	ELEMENTS	DESCRIPTIF LABORATOIRE	REPERAGE	Echantillon	METHODE	ETAT	RESULTAT
WC		Enduit béton	Enduit plâtreux blanc en vrac + peinture non séparable	Mur C	78LAB0201P008	ZSO	DEGRADATION PARTIELLE	Amiante détecté (Chrysotile)
Salle de bains		Enduit béton	Enduit plâtreux blanc en vrac + peinture non séparable	Mur B	78LAB0201P008	ZSO	DEGRADATION PARTIELLE	Amiante détecté (Chrysotile)
Salle de bains		Colle faïence	Colle beige	Mur A	78LAB0201P011	ZSO	BON ETAT	Fr1:Amiante détecté (Chrysotile)
Salle de bains		Colle faïence	Colle beige	Mur C	78LAB0201P011	ZSO	BON ETAT	Fr1:Amiante détecté (Chrysotile)
Salle de bains		Colle faïence	Colle beige	Mur D	78LAB0201P011	ZSO	BON ETAT	Fr1:Amiante détecté (Chrysotile)

ZSO : Zone de Similitude d'Ouvrage

Liste des locaux non visités concernés par les travaux et justification

PIECE	ETAGE	STATUT DE VISITE
NEANT		

Liste des éléments non inspectés et justification

PIECE	ETAGE	ELEMENTS	REPERAGE	RESULTAT
NEANT				

## E \ PROGRAMME DE REPERAGE

PIECES CONCERNEES	PERIMETRE DU REPERAGE	REPERAGE	TRAVAUX	ELEMENTS	Echantillonnage	REMARQUES PARTICULIERES
	LOGEMENTS COLLECTIFS		Selon BT			

OFFICE PUBLIC DE L'HABITAT 77		PAGE N° 1
<b>NOM ET ADRESSE DE L'EXPÉDITEUR</b> OFFICE PUBLIC DE L'HABITAT 77 AGENCE DE CHAMPS SUR MARNE 24 Cours des 2 Parcs 77420 CHAMPS SUR MARNE Tél : 01.64.68.27.55 Fax : 01.64.68.47.47 Siret : 27770001900015		<b>BON DE TRAVAUX N° 2018 12648</b>  <b>EXPERT HABITAT INGENIERIE</b>  33 BIS BOULEVARD GAMBETTA 3EME ETAGE 78300 POISSY  Téléphone 0321734144
<b>Réf. fournisseur</b> F / 5149 <b>Marché n°</b> 2017 4475 1 <b>Provenance</b> CHAMPS SUR MARNE <b>Objet</b> DIVERS		
<b>SERVICE</b> CHAMPS Techniciens	<b>ÉMETTEUR</b> TOUBAGHI DRISS	
<b>LOCALISATION</b> Programme 78 LAGNY SUR MARNE (L. GRIVEAU) Tranche 2 Ensemble A000 Escalier AB Étage 02 Logement 1 Module 78LAB0201 Retrait des clés CHEZ LE LOCATAIRE		
<b>ADRESSE</b> MME LAMBOTTE ODILE 2 ALLEE L. GRIVEAU 77400 LAGNY SUR MARNE	Tél. personnel 0164309040	
<b>DELAÏ D'EXECUTION</b> 7 JOURS		<b>PÉRIODE DU</b> 28-05-2018 AU 03-06-2018
<b>ARTICLE</b> AM73	<b>DÉSIGNATION</b> ANALYSE EN LABORATOIRE - ANALYSE MET ANALYSE DE 1 A 10 PRELEVEMENTS ISSUS	<b>QUANTITÉ</b> 10,00 <b>PRIX UNITAIRE H.T.</b> 48,00 <b>TOTAL H.T.</b> 480,00
<b>TOTAL H.T.</b> 480,00		
<b>H.T. ACTUALISE</b>		
<b>CORFFICIENT REGIONAL</b>		
<b>RABAIS</b>		
<b>TOTAL H.T.</b>		
<b>T.V.A.</b> 20,00 %		<b>96,00</b>
<b>TOTAL T.T.C.</b>		<b>576,00</b>
28-05-2018 INTERVENTION DE L'ENSEMBLE DES DES CORPS D'ETAT ( MACONNERIE ,SOL, PEINTURE, PLOMBERIE.....) TEL LOCT: 01.64.30.90.40 OU 06.21.56.24.96 TEL GARDIEN 06.88.40.91.86		
<b>AFFECTATION BUDGETAIRE</b>		
<b>CODE BUDGET</b> 1 HONAMIA	<b>RUBRIQUE</b> A760	<b>INSTANCES</b> CH SC
<b>CODES STRUCTURE ET SCHÉMA :</b> TECHNI		<b>LIBELLÉ DU POSTE BUDGÉTAIRE</b> HONORAIRES DIAG AMIANTE
		<b>MONTANT T.T.C.</b> 576,00
<b>AFFECTATION ANALYTIQUE</b>		
<b>CODE BUDGET</b> 1 HONAMIA	<b>RÉFÉRENCES PATRIMOINE</b> 78 2 A000 AB 78LAB0201 L	<b>RÉFÉRENCES OCCUPANT</b> 7880 LAMBOTTE ODILE
		<b>MONTANT T.T.C.</b> 576,00
Voir en page 2 la suite du BON DE TRAVAUX N° 2018 12648		
ORIGINAL À CONSERVER PAR LE DESTINATAIRE		

ELEMENTS A SONDER OU A ANALYSER NON PRESENTS:

Rapport N° : 78LAB0201 26/06/2018

Version : 06/07/2018

8/56



## F \ CONDITIONS DE REALISATION DU REPERAGE

Le repérage amiante avant travaux, contient les informations sur la présence d'amiante dans les matériaux et produits du bâtiment afin d'informer les intervenants réalisant des activités ou interventions sur des matériaux et/ou équipements susceptibles de libérer des fibres d'amiante selon la liste citée dans le cadre E.

Il consiste à identifier et localiser, par inspections visuelles et investigations approfondies pouvant être destructives, l'ensemble des matériaux et produits contenant de l'amiante incorporés ou faisant indissociablement corps avec les locaux et les zones de l'immeuble objet des travaux.

Lorsque l'absence de marquages spécifiques ou de documents ne permet pas à l'opérateur de repérage d'attester de la présence ou de la non présence d'amiante dans les matériaux et produits, des prélèvements seront effectués afin de déterminer par analyse la présence ou non d'amiante.

Procédures de prélèvement :

Les prélèvements sur des matériaux ou produits susceptibles de contenir de l'amiante sont réalisés en vertu des dispositions du Code du Travail.

Le matériel de prélèvement est adapté à l'opération à réaliser afin de générer le minimum de poussières. Dans le cas où une émission de poussières est prévisible, le matériau ou produit est mouillé à l'eau à l'endroit du prélèvement (sauf risque électrique) et, si nécessaire, une protection est mise en place au sol ; de même, le point de prélèvement est stabilisé après l'opération (pulvérisation de vernis ou de laque, par exemple).

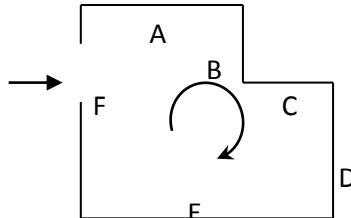
Pour chaque prélèvement, des outils propres et des gants à usage unique sont utilisés afin d'éliminer tout risque de contamination croisée. Dans tous les cas, les équipements de protection individuelle sont à usage unique.

L'accès à la zone à risque (sphère de 1 à 2 mètres autour du point de prélèvement) est interdit pendant l'opération. Si l'accompagnateur doit s'y tenir, il porte les mêmes équipements de protection individuelle que l'opérateur de repérage.

L'échantillon est immédiatement conditionné, après son prélèvement, dans un double emballage individuel étanche.

Les informations sur toutes les conditions existantes au moment du prélèvement susceptible d'influencer l'interprétation des résultats des analyses (environnement du matériau, contamination éventuelle, etc.) seront, le cas échéant, mentionnées dans la fiche d'identification et de cotation en annexe.

Sens du repérage pour évaluer un local :



## G \ RAPPORTS PRECEDENTS

NEANT

## H \ RESULTATS DETAILLES DU REPERAGE

LISTE DES LOCAUX / PARTIES D'IMMEUBLE VISITEES/NON VISITEES CONCERNEES PAR LES TRAVAUX ET JUSTIFICATION

PIECE	ETAGE	JUSTIFICATION	VISITE	TRAVAUX
Entrée			OUI	CONCERNEE
Cuisine			OUI	CONCERNEE
WC			OUI	CONCERNEE
Salle de bains			OUI	CONCERNEE
Couloir			OUI	CONCERNEE
Chambre 2			OUI	CONCERNEE
Chambre 1			OUI	CONCERNEE
Séjour			OUI	CONCERNEE

### DESCRIPTION DES REVETEMENTS EN PLACE AU JOUR DE LA VISITE

PIECE	MUR1	MUR2	MUR3	MUR4	PLANCHER BAS	PLANCHER HAUT	PORTES	FENETRE1	FENETRE2
Entrée	Béton	Plaque de plâtre			Sol souple	Enduit			
Cuisine	Béton				Dalle de sol	Enduit			
WC	Plaque de plâtre	Béton			Sol souple	Enduit			
Salle de bains	Plaque de plâtre	Béton			Sol souple	Enduit			
Couloir	Béton	Plaque de plâtre			Sol souple	Enduit			
Chambre 2	Béton	Périphériques / Doublage (plaque de plâtre + isolant)	Plaque de plâtre		Moquette	Enduit			
Chambre 1	Béton	Périphériques / Doublage (plaque de plâtre + isolant)			Moquette	Enduit			
Séjour	Béton				Sol souple	Enduit			

**LA LISTE DES MATERIAUX OU PRODUITS CONTENANT DE L'AMIANTE, SUR ZONE DE SIMILITUDE D'OUVRAGE ET SUR JUGEMENT PERSONNEL**

PIECE	ETAGE	ELEMENTS	DESCRIPTIF LABORATOIRE	Echantillon	REPERAGE	ETAT	RESULTAT	METHODE
-------	-------	----------	------------------------	-------------	----------	------	----------	---------

Rapport N° : 78LAB0201 26/06/2018

10/56

Version : 06/07/2018

PIECE	ETAGE	ELEMENTS	DESCRIPTIF LABORATOIRE	Echantillon	REPERAGE	ETAT	RESULTAT	METHODE
Cuisine		Enduit béton	Enduit plâtreux blanc en vrac + peinture non séparable	78LAB0201P009	Plafond	BON ETAT	Amiante détecté (Chrysotile)	ZSO
WC		Enduit béton	Enduit plâtreux blanc en vrac + peinture non séparable	78LAB0201P009	Plafond	BON ETAT	Amiante détecté (Chrysotile)	ZSO
Salle de bains		Enduit béton	Enduit plâtreux blanc en vrac + peinture non séparable	78LAB0201P009	Plafond	BON ETAT	Amiante détecté (Chrysotile)	ZSO
Entrée		Enduit béton	Enduit compact gris non séparable + enduit plâtreux blanc + peinture non séparable	78LAB0201P004	Mur A	BON ETAT	Amiante détecté (Chrysotile)	ZSO
Entrée		Enduit béton	Enduit compact gris non séparable + enduit plâtreux blanc + peinture non séparable	78LAB0201P004	Mur B	BON ETAT	Amiante détecté (Chrysotile)	ZSO
Entrée		Enduit béton	Enduit compact gris non séparable + enduit plâtreux blanc + peinture non séparable	78LAB0201P004	Mur D	BON ETAT	Amiante détecté (Chrysotile)	ZSO
Couloir		Enduit béton	Enduit compact gris non séparable + enduit plâtreux blanc + peinture non séparable	78LAB0201P004	Mur A	BON ETAT	Amiante détecté (Chrysotile)	ZSO
Chambre 2		Enduit béton	Enduit compact gris non séparable + enduit plâtreux blanc + peinture non séparable	78LAB0201P004	Mur A	BON ETAT	Amiante détecté (Chrysotile)	ZSO

PIECE	ETAGE	ELEMENTS	DESCRIPTIF LABORATOIRE	Echantillon	REPERAGE	ETAT	RESULTAT	METHODE
Chambre 2		Enduit béton	Enduit compact gris non séparable + enduit plâtreux blanc + peinture non séparable	78LAB0201P004	Mur C	BON ETAT	Amiante détecté (Chrysotile)	ZSO
Chambre 1		Enduit béton	Enduit compact gris non séparable + enduit plâtreux blanc + peinture non séparable	78LAB0201P004	Mur A	BON ETAT	Amiante détecté (Chrysotile)	ZSO
Chambre 1		Enduit béton	Enduit compact gris non séparable + enduit plâtreux blanc + peinture non séparable	78LAB0201P004	Mur D	BON ETAT	Amiante détecté (Chrysotile)	ZSO
Séjour		Enduit béton	Enduit compact gris non séparable + enduit plâtreux blanc + peinture non séparable	78LAB0201P004	Mur A	BON ETAT	Amiante détecté (Chrysotile)	ZSO
Séjour		Enduit béton	Enduit compact gris non séparable + enduit plâtreux blanc + peinture non séparable	78LAB0201P004	Mur B	BON ETAT	Amiante détecté (Chrysotile)	ZSO
Séjour		Enduit béton	Enduit compact gris non séparable + enduit plâtreux blanc + peinture non séparable	78LAB0201P004	Mur C	BON ETAT	Amiante détecté (Chrysotile)	ZSO
Séjour		Enduit béton	Enduit compact gris non séparable + enduit plâtreux blanc + peinture non séparable	78LAB0201P004	Mur D	BON ETAT	Amiante détecté (Chrysotile)	ZSO

PIECE	ETAGE	ELEMENTS	DESCRIPTIF LABORATOIRE	Echantillon	REPERAGE	ETAT	RESULTAT	METHODE
Cuisine		Enduit béton	Enduit plâtreux blanc en vrac + peinture non séparable	78LAB0201P008	Mur A	DEGRADATION PARTIELLE	Amiante détecté (Chrysotile)	ZSO
Cuisine		Enduit béton	Enduit plâtreux blanc en vrac + peinture non séparable	78LAB0201P008	Mur B	DEGRADATION PARTIELLE	Amiante détecté (Chrysotile)	ZSO
Cuisine		Enduit béton	Enduit plâtreux blanc en vrac + peinture non séparable	78LAB0201P008	Mur C	DEGRADATION PARTIELLE	Amiante détecté (Chrysotile)	ZSO
Cuisine		Enduit béton	Enduit plâtreux blanc en vrac + peinture non séparable	78LAB0201P008	Mur D	DEGRADATION PARTIELLE	Amiante détecté (Chrysotile)	ZSO
WC		Enduit béton	Enduit plâtreux blanc en vrac + peinture non séparable	78LAB0201P008	Mur B	DEGRADATION PARTIELLE	Amiante détecté (Chrysotile)	ZSO
WC		Enduit béton	Enduit plâtreux blanc en vrac + peinture non séparable	78LAB0201P008	Mur C	DEGRADATION PARTIELLE	Amiante détecté (Chrysotile)	ZSO
Salle de bains		Enduit béton	Enduit plâtreux blanc en vrac + peinture non séparable	78LAB0201P008	Mur B	DEGRADATION PARTIELLE	Amiante détecté (Chrysotile)	ZSO
Salle de bains		Colle faïence	Colle beige	78LAB0201P011	Mur A	BON ETAT	Fr1:Amiante détecté (Chrysotile)	ZSO
Salle de bains		Colle faïence	Colle beige	78LAB0201P011	Mur C	BON ETAT	Fr1:Amiante détecté (Chrysotile)	ZSO
Salle de bains		Colle faïence	Colle beige	78LAB0201P011	Mur D	BON ETAT	Fr1:Amiante détecté (Chrysotile)	ZSO

ZSO : Zone de Similitude d'Ouvrage

**LA LISTE DES MATERIAUX OU PRODUITS CONTENANT DE L'AMIANTE, APRES ANALYSE**

PIECE	ETAGE	ELEMENTS	DESCRIPTIF LABORATOIRE	Echantillon	REPERAGE	ETAT	RESULTAT
Chambre 2		Enduit béton	Enduit compact gris non séparable + enduit plâtreux blanc + peinture non séparable	78LAB0201P004	Mur C	BON ETAT	Amiante détecté (Chrysotile)

PIECE	ETAGE	ELEMENTS	DESCRIPTIF LABORATOIRE	Echantillon	REPERAGE	ETAT	RESULTAT
Salle de bains		Enduit béton	Enduit plâtreux blanc en vrac + peinture non séparable	78LAB0201P008	Mur B	DEGRADATION PARTIELLE	Amiante détecté (Chrysotile)
Salle de bains		Enduit béton	Enduit plâtreux blanc en vrac + peinture non séparable	78LAB0201P009	Plafond	BON ETAT	Amiante détecté (Chrysotile)
Salle de bains		Colle faïence	Colle beige	78LAB0201P011	Mur D	BON ETAT	Fr1:Amiante détecté (Chrysotile)

ZSO : Zone de Similitude d'Ouvrage

**LA LISTE DES MATERIAUX SUSCEPTIBLES DE CONTENIR DE L'AMIANTE, MAIS N'EN CONTENANT PAS.**

PIECE	ETAGE	ELEMENTS	DESCRIPTIF LABORATOIRE	Echantillon	REPERAGE	ETAT	RESULTAT	METHODE
Chambre 1		Enduit / Peinture plaque de plâtre	Enduit plâtreux blanc en vrac + peinture non séparable	78LAB0201P001	Mur B	DEGRADATION PARTIELLE	Amiante non détecté	RESULTAT ANALYSE
Chambre 1		Moquette	Peinture non séparable + moquette grise avec couche en toile + moquette rouge avec poussières + colle polymère jaune non séparable + ragréage gris	78LAB0201P002	Sol	DEGRADATION PARTIELLE	Amiante non détecté	RESULTAT ANALYSE
Chambre 2		Moquette	Moquette rouge avec poussières + colle polymère jaune non séparable + ragréage gris + sous couche de ragréage blanche non séparable	78LAB0201P003	Sol	DEGRADATION PARTIELLE	Amiante non détecté	RESULTAT ANALYSE

PIECE	ETAGE	ELEMENTS	DESCRIPTIF LABORATOIRE	Echantillon	REPERAGE	ETAT	RESULTAT	METHODE
Couloir		Enduit plaque de plâtre	Enduit plâtreux blanc avec couche cartonnée + peinture + papier peint	78LAB0201P005	Mur C	DEGRADATION PARTIELLE	Amiante non détecté	RESULTAT ANALYSE
Couloir		Revêtement souple	Revêtement souple beige + colle polymère jaune non séparable + moquette rouge avec poussières + colle polymère jaune non séparable + ragréage gris + sous couche de ragréage blanche non séparable + matériau compact gris hétérogène	78LAB0201P006	Sol	BON ETAT	Amiante non détecté	RESULTAT ANALYSE
WC		Enduit / Peinture plaque de plâtre	Enduit plâtreux blanc avec couche cartonnée + peinture	78LAB0201P007	Mur A	BON ETAT	Amiante non détecté	RESULTAT ANALYSE
Salle de bains		Revêtement bitumineux	Tampon bitumineux noir avec fibres	78LAB0201P010	Sous baignoire	BON ETAT	Amiante non détecté	RESULTAT ANALYSE
Salle de bains		Revêtement souple	Revêtement souple bleu + colle polymère jaune non séparable + revêtement souple beige + colle polymère jaune non séparable + ragréage gris	78LAB0201P012	Sol	DEGRADATION PARTIELLE	Amiante non détecté	RESULTAT ANALYSE
Séjour		Enduit béton	Enduit plâtreux blanc en vrac + peinture non séparable	78LAB0201P013	Plafond	BON ETAT	Amiante non détecté	RESULTAT ANALYSE

PIECE	ETAGE	ELEMENTS	DESCRIPTIF LABORATOIRE	Echantillon	REPERAGE	ETAT	RESULTAT	METHODE
Séjour		Revêtement souple	Revêtement souple marron avec couche fibreuse + colle polymère jaune avec couche souple + peinture + revêtement bicouche souple beige et noir + colle polymère jaune non séparable + ragréage gris + sous couche de ragréage blanche non séparable + matér	78LAB0201P01 4	Sol	BON ETAT	Amiante non détecté	RESULTAT ANALYSE
Cuisine		Revêtement souple	Revêtement souple bleu + colle polymère jaune non séparable + revêtement souple blanc + colle polymère jaune non séparable + ragréage gris + sous couche de ragréage blanche non séparable + matériau compact gris hétérogène	78LAB0201P01 5	Sol	BON ETAT	Amiante non détecté	RESULTAT ANALYSE
Cuisine		Colle faïence	Colle beige + couche plâtreuse blanche + carrelage	78LAB0201P01 6	Mur A	BON ETAT	Amiante non détecté	RESULTAT ANALYSE
Cuisine		Revêtement bitumineux	Tampon bitumineux avec couche souple	78LAB0201P01 7	Sous évier	BON ETAT	Amiante non détecté	RESULTAT ANALYSE



PIECE	ETAGE	ELEMENTS	DESCRIPTIF LABORATOIRE	Echantillon	REPERAGE	ETAT	RESULTAT	METHODE
Salle de bains		Colle faïence	Couche plâtreuse blanche avec couche cartonnée	78LAB0201P01 1	Mur D	BON ETAT	Fr2:Amiante non détecté	RESULTAT ANALYSE
Salle de bains		Colle faïence	Carrelage	78LAB0201P01 1	Mur D	BON ETAT	Fr3:Amiante non détecté	RESULTAT ANALYSE
Chambre 1		Moquette	Peinture non séparable + moquette grise avec couche en toile + moquette rouge avec poussières + colle polymère jaune non séparable + ragréage gris	78LAB0201P00 2	Sol	DEGRADATION PARTIELLE	Amiante non détecté	ZSO
Chambre 2		Moquette	Moquette rouge avec poussières + colle polymère jaune non séparable + ragréage gris + sous couche de ragréage blanche non séparable	78LAB0201P00 3	Sol	DEGRADATION PARTIELLE	Amiante non détecté	ZSO

PIECE	ETAGE	ELEMENTS	DESCRIPTIF LABORATOIRE	Echantillon	REPERAGE	ETAT	RESULTAT	METHODE
Couloir		Revêtement souple	Revêtement souple beige + colle polymère jaune non séparable + moquette rouge avec poussières + colle polymère jaune non séparable + ragréage gris + sous couche de ragréage blanche non séparable + matériau compact gris hétérogène	78LAB0201P006	Sol	BON ETAT	Amiante non détecté	ZSO
Salle de bains		Revêtement souple	Revêtement souple bleu + colle polymère jaune non séparable + revêtement souple beige + colle polymère jaune non séparable + ragréage gris	78LAB0201P012	Sol	DEGRADATION PARTIELLE	Amiante non détecté	ZSO
Entrée		Enduit béton	Enduit plâtreux blanc en vrac + peinture non séparable	78LAB0201P013	Plafond	BON ETAT	Amiante non détecté	ZSO
Couloir		Enduit béton	Enduit plâtreux blanc en vrac + peinture non séparable	78LAB0201P013	Plafond	BON ETAT	Amiante non détecté	ZSO
Chambre 2		Enduit béton	Enduit plâtreux blanc en vrac + peinture non séparable	78LAB0201P013	Plafond	BON ETAT	Amiante non détecté	ZSO
Chambre 1		Enduit béton	Enduit plâtreux blanc en vrac + peinture non séparable	78LAB0201P013	Plafond	BON ETAT	Amiante non détecté	ZSO

PIECE	ETAGE	ELEMENTS	DESCRIPTIF LABORATOIRE	Echantillon	REPERAGE	ETAT	RESULTAT	METHODE
Séjour		Enduit béton	Enduit plâtreux blanc en vrac + peinture non séparable	78LAB0201P013	Plafond	BON ETAT	Amiante non détecté	ZSO
Entrée		Revêtement souple	Revêtement souple marron avec couche fibreuse + colle polymère jaune avec couche souple + peinture + revêtement bicouche souple beige et noir + colle polymère jaune non séparable + ragréage gris + sous couche de ragréage blanche non séparable + matér	78LAB0201P014	Sol	BON ETAT	Amiante non détecté	ZSO
Séjour		Revêtement souple	Revêtement souple marron avec couche fibreuse + colle polymère jaune avec couche souple + peinture + revêtement bicouche souple beige et noir + colle polymère jaune non séparable + ragréage gris + sous couche de ragréage blanche non séparable + matér	78LAB0201P014	Sol	BON ETAT	Amiante non détecté	ZSO

PIECE	ETAGE	ELEMENTS	DESCRIPTIF LABORATOIRE	Echantillon	REPERAGE	ETAT	RESULTAT	METHODE
Cuisine		Revêtement souple	Revêtement souple bleu + colle polymère jaune non séparable + revêtement souple blanc + colle polymère jaune non séparable + ragréage gris + sous couche de ragréage blanche non séparable + matériau compact gris hétérogène	78LAB0201P015	Sol	BON ETAT	Amiante non détecté	ZSO
WC		Revêtement souple	Revêtement souple bleu + colle polymère jaune non séparable + revêtement souple blanc + colle polymère jaune non séparable + ragréage gris + sous couche de ragréage blanche non séparable + matériau compact gris hétérogène	78LAB0201P015	Sol	BON ETAT	Amiante non détecté	ZSO
Chambre 2		Enduit / Peinture plaque de plâtre	Enduit plâtreux blanc en vrac + peinture non séparable	78LAB0201P001	Mur B	DEGRADATION PARTIELLE	Amiante non détecté	ZSO
Chambre 1		Enduit / Peinture plaque de plâtre	Enduit plâtreux blanc en vrac + peinture non séparable	78LAB0201P001	Mur B	DEGRADATION PARTIELLE	Amiante non détecté	ZSO
Chambre 1		Enduit / Peinture plaque de plâtre	Enduit plâtreux blanc en vrac + peinture non séparable	78LAB0201P001	Mur C	DEGRADATION PARTIELLE	Amiante non détecté	ZSO

PIECE	ETAGE	ELEMENTS	DESCRIPTIF LABORATOIRE	Echantillon	REPERAGE	ETAT	RESULTAT	METHODE
Entrée		Enduit plaque de plâtre	Enduit plâtreux blanc avec couche cartonnée + peinture + papier peint	78LAB0201P005	Mur C	DEGRADATION PARTIELLE	Amiante non détecté	ZSO
Couloir		Enduit plaque de plâtre	Enduit plâtreux blanc avec couche cartonnée + peinture + papier peint	78LAB0201P005	Mur B	DEGRADATION PARTIELLE	Amiante non détecté	ZSO
Couloir		Enduit plaque de plâtre	Enduit plâtreux blanc avec couche cartonnée + peinture + papier peint	78LAB0201P005	Mur C	DEGRADATION PARTIELLE	Amiante non détecté	ZSO
Couloir		Enduit plaque de plâtre	Enduit plâtreux blanc avec couche cartonnée + peinture + papier peint	78LAB0201P005	Mur D	DEGRADATION PARTIELLE	Amiante non détecté	ZSO
Chambre 2		Enduit plaque de plâtre	Enduit plâtreux blanc avec couche cartonnée + peinture + papier peint	78LAB0201P005	Mur D	DEGRADATION PARTIELLE	Amiante non détecté	ZSO
WC		Enduit / Peinture plaque de plâtre	Enduit plâtreux blanc avec couche cartonnée + peinture	78LAB0201P007	Mur A	BON ETAT	Amiante non détecté	ZSO
WC		Enduit / Peinture plaque de plâtre	Enduit plâtreux blanc avec couche cartonnée + peinture	78LAB0201P007	Mur D	BON ETAT	Amiante non détecté	ZSO
Salle de bains		Enduit / Peinture plaque de plâtre	Enduit plâtreux blanc avec couche cartonnée + peinture	78LAB0201P007	Mur A	BON ETAT	Amiante non détecté	ZSO

PIECE	ETAGE	ELEMENTS	DESCRIPTIF LABORATOIRE	Echantillon	REPERAGE	ETAT	RESULTAT	METHODE
Salle de bains		Enduit / Peinture plaque de plâtre	Enduit plâtreux blanc avec couche cartonnée + peinture	78LAB0201P007	Mur C	BON ETAT	Amiante non détecté	ZSO
Salle de bains		Enduit / Peinture plaque de plâtre	Enduit plâtreux blanc avec couche cartonnée + peinture	78LAB0201P007	Mur D	BON ETAT	Amiante non détecté	ZSO
Cuisine		Colle faïence	Colle beige + couche plâtreuse blanche + carrelage	78LAB0201P016	Mur A	BON ETAT	Amiante non détecté	ZSO
Cuisine		Colle faïence	Colle beige + couche plâtreuse blanche + carrelage	78LAB0201P016	Mur B	BON ETAT	Amiante non détecté	ZSO
Cuisine		Colle faïence	Colle beige + couche plâtreuse blanche + carrelage	78LAB0201P016	Mur C	BON ETAT	Amiante non détecté	ZSO
Cuisine		Colle faïence	Colle beige + couche plâtreuse blanche + carrelage	78LAB0201P016	Mur D	BON ETAT	Amiante non détecté	ZSO
Salle de bains		Colle faïence	Couche plâtreuse blanche avec couche cartonnée	78LAB0201P011	Mur A	BON ETAT	Fr2:Amiante non détecté	ZSO
Salle de bains		Colle faïence	Carrelage	78LAB0201P011	Mur A	BON ETAT	Fr3:Amiante non détecté	ZSO
Salle de bains		Colle faïence	Couche plâtreuse blanche avec couche cartonnée	78LAB0201P011	Mur C	BON ETAT	Fr2:Amiante non détecté	ZSO
Salle de bains		Colle faïence	Carrelage	78LAB0201P011	Mur C	BON ETAT	Fr3:Amiante non détecté	ZSO

PIECE	ETAGE	ELEMENTS	DESCRIPTIF LABORATOIRE	Echantillon	REPERAGE	ETAT	RESULTAT	METHODE
Salle de bains		Colle faïence	Couche plâtreuse blanche avec couche cartonnée	78LAB0201P01 1	Mur D	BON ETAT	Fr2:Amiante non détecté	ZSO
Salle de bains		Colle faïence	Carrelage	78LAB0201P01 1	Mur D	BON ETAT	Fr3:Amiante non détecté	ZSO

ZSO : Zone de Similitude d'Ouvrage







## ANNEXE 1 – PHOTOS DES ELEMENTS AMIANTES ET/OU NON AMIANTES

PRELEVEMENT : 78LAB0201P001			
NOM DU CLIENT	NUMERO DU DOSSIER		PIECE OU LOCAL
OPH77	78LAB0201 26/06/2018		Chambre 1
ELEMENT	DESCRIPTIF DU LABORATOIRE	DATE DE PRELEVEMENT	NOM DE L'OPERATEUR
Enduit / Peinture plaque de plâtre	Enduit plâtreux blanc en vrac + peinture non séparable	26/06/2018	JULIEN Mickaël
LOCALISATION		RESULTAT	
Mur B		Amiante non détecté	

### EMPLACEMENT



PRELEVEMENT : 78LAB0201P002			
NOM DU CLIENT	NUMERO DU DOSSIER		PIECE OU LOCAL
OPH77	78LAB0201 26/06/2018		Chambre 1
ELEMENT	DESCRIPTIF DU LABORATOIRE	DATE DE PRELEVEMENT	NOM DE L'OPERATEUR
Moquette	Peinture non séparable + moquette grise avec couche en toile + moquette rouge avec poussières + colle polymère jaune non séparable + ragréage gris	26/06/2018	JULIEN Mickaël
LOCALISATION		RESULTAT	
Sol		Amiante non détecté	

### EMPLACEMENT



PRELEVEMENT : 78LAB0201P003			
NOM DU CLIENT	NUMERO DU DOSSIER	PIECE OU LOCAL	
OPH77	78LAB0201 26/06/2018	Chambre 2	
ELEMENT	DESCRIPTIF DU LABORATOIRE	DATE DE PRELEVEMENT	NOM DE L'OPERATEUR
Moquette	Moquette rouge avec poussières + colle polymère jaune non séparable + ragréage gris + sous couche de ragréage blanche non séparable	26/06/2018	JULIEN Mickaël
LOCALISATION		RESULTAT	
Sol		Amiante non détecté	

EMPLACEMENT



PRELEVEMENT : 78LAB0201P004			
NOM DU CLIENT	NUMERO DU DOSSIER	PIECE OU LOCAL	
OPH77	78LAB0201 26/06/2018	Chambre 2	
ELEMENT	DESCRIPTIF DU LABORATOIRE	DATE DE PRELEVEMENT	NOM DE L'OPERATEUR
Enduit béton	Enduit compact gris non séparable + enduit plâtreux blanc + peinture non séparable	26/06/2018	JULIEN Mickaël
LOCALISATION		RESULTAT	
Mur C		Amiante détecté (Chrysotile)	

EMPLACEMENT



PRELEVEMENT : 78LAB0201P005			
NOM DU CLIENT	NUMERO DU DOSSIER	PIECE OU LOCAL	
OPH77	78LAB0201 26/06/2018	Couloir	
ELEMENT	DESCRIPTIF DU LABORATOIRE	DATE DE PRELEVEMENT	NOM DE L'OPERATEUR
Enduit plaque de plâtre	Enduit plâtreux blanc avec couche cartonnée + peinture + papier peint	26/06/2018	JULIEN Mickaël
LOCALISATION		RESULTAT	
Mur C		Amiante non détecté	

EMPLACEMENT



PRELEVEMENT : 78LAB0201P006			
NOM DU CLIENT	NUMERO DU DOSSIER	PIECE OU LOCAL	
OPH77	78LAB0201 26/06/2018	Couloir	
ELEMENT	DESCRIPTIF DU LABORATOIRE	DATE DE PRELEVEMENT	NOM DE L'OPERATEUR
Revêtement souple	Revêtement souple beige + colle polymère jaune non séparable + moquette rouge avec poussières + colle polymère jaune non séparable + ragréage gris + sous couche de ragréage blanche non séparable + matériau compact gris hétérogène	26/06/2018	JULIEN Mickaël
LOCALISATION		RESULTAT	
Sol		Amiante non détecté	

EMPLACEMENT



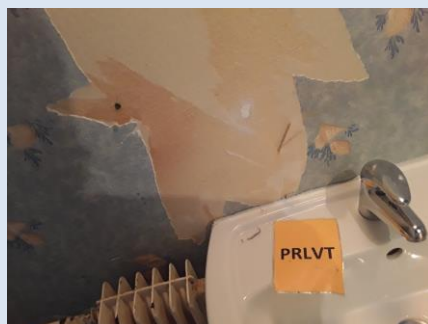
PRELEVEMENT : 78LAB0201P007			
NOM DU CLIENT	NUMERO DU DOSSIER	PIECE OU LOCAL	
OPH77	78LAB0201 26/06/2018	WC	
ELEMENT	DESCRIPTIF DU LABORATOIRE	DATE DE PRELEVEMENT	NOM DE L'OPERATEUR
Enduit / Peinture plaque de plâtre	Enduit plâtreux blanc avec couche cartonnée + peinture	26/06/2018	JULIEN Mickaël
LOCALISATION		RESULTAT	
Mur A		Amiante non détecté	

EMPLACEMENT



PRELEVEMENT : 78LAB0201P008			
NOM DU CLIENT	NUMERO DU DOSSIER	PIECE OU LOCAL	
OPH77	78LAB0201 26/06/2018	Salle de bains	
ELEMENT	DESCRIPTIF DU LABORATOIRE	DATE DE PRELEVEMENT	NOM DE L'OPERATEUR
Enduit béton	Enduit plâtreux blanc en vrac + peinture non séparable	26/06/2018	JULIEN Mickaël
LOCALISATION		RESULTAT	
Mur B		Amiante détecté (Chrysotile)	

EMPLACEMENT



**PRELEVEMENT : 78LAB0201P009**

NOM DU CLIENT	NUMERO DU DOSSIER	PIECE OU LOCAL	
OPH77	78LAB0201 26/06/2018	Salle de bains	
ELEMENT	DESCRIPTIF DU LABORATOIRE	DATE DE PRELEVEMENT	NOM DE L'OPERATEUR
Enduit béton	Enduit plâtreux blanc en vrac + peinture non séparable	26/06/2018	JULIEN Mickaël
LOCALISATION		RESULTAT	
Plafond		Amiante détecté (Chrysotile)	

**EMPLACEMENT**



**PRELEVEMENT : 78LAB0201P010**

NOM DU CLIENT	NUMERO DU DOSSIER	PIECE OU LOCAL	
OPH77	78LAB0201 26/06/2018	Salle de bains	
ELEMENT	DESCRIPTIF DU LABORATOIRE	DATE DE PRELEVEMENT	NOM DE L'OPERATEUR
Revêtement bitumineux	Tampon bitumineux noir avec fibres	26/06/2018	JULIEN Mickaël
LOCALISATION		RESULTAT	
Sous baignoire		Amiante non détecté	

**EMPLACEMENT**



PRELEVEMENT : 78LAB0201P011			
NOM DU CLIENT	NUMERO DU DOSSIER	PIECE OU LOCAL	
OPH77	78LAB0201 26/06/2018	Salle de bains	
ELEMENT	DESCRIPTIF DU LABORATOIRE	DATE DE PRELEVEMENT	NOM DE L'OPERATEUR
Colle faïence	Colle beige	26/06/2018	JULIEN Mickaël
LOCALISATION		RESULTAT	
Mur D		Fr1:Amiante détecté (Chrysotile)	

EMPLACEMENT



PRELEVEMENT : 78LAB0201P011			
NOM DU CLIENT	NUMERO DU DOSSIER	PIECE OU LOCAL	
OPH77	78LAB0201 26/06/2018	Salle de bains	
ELEMENT	DESCRIPTIF DU LABORATOIRE	DATE DE PRELEVEMENT	NOM DE L'OPERATEUR
Colle faïence	Couche plâtreuse blanche avec couche cartonnée	26/06/2018	JULIEN Mickaël
LOCALISATION		RESULTAT	
Mur D		Fr2:Amiante non détecté	

EMPLACEMENT



**PRELEVEMENT : 78LAB0201P011**

NOM DU CLIENT	NUMERO DU DOSSIER	PIECE OU LOCAL	
OPH77	78LAB0201 26/06/2018	Salle de bains	
ELEMENT	DESCRIPTIF DU LABORATOIRE	DATE DE PRELEVEMENT	NOM DE L'OPERATEUR
Colle faïence	Carrelage	26/06/2018	JULIEN Mickaël
LOCALISATION		RESULTAT	
Mur D		Fr3:Amiante non détecté	

**EMPLACEMENT**



**PRELEVEMENT : 78LAB0201P012**

NOM DU CLIENT	NUMERO DU DOSSIER	PIECE OU LOCAL	
OPH77	78LAB0201 26/06/2018	Salle de bains	
ELEMENT	DESCRIPTIF DU LABORATOIRE	DATE DE PRELEVEMENT	NOM DE L'OPERATEUR
Revêtement souple	Revêtement souple bleu + colle polymère jaune non séparable + revêtement souple beige + colle polymère jaune non séparable + ragréage gris	26/06/2018	JULIEN Mickaël
LOCALISATION		RESULTAT	
Sol		Amiante non détecté	

**EMPLACEMENT**

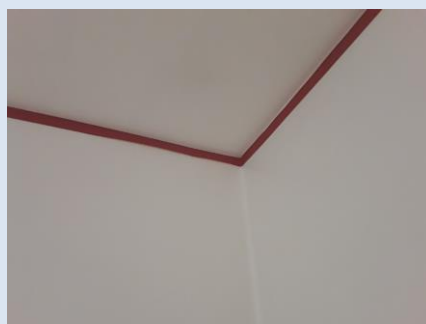




**PRELEVEMENT : 78LAB0201P013**

NOM DU CLIENT	NUMERO DU DOSSIER	PIECE OU LOCAL	
OPH77	78LAB0201 26/06/2018	Séjour	
ELEMENT	DESCRIPTIF DU LABORATOIRE	DATE DE PRELEVEMENT	NOM DE L'OPERATEUR
Enduit béton	Enduit plâtreux blanc en vrac + peinture non séparable	26/06/2018	JULIEN Mickaël
LOCALISATION		RESULTAT	
Plafond		Amiante non détecté	

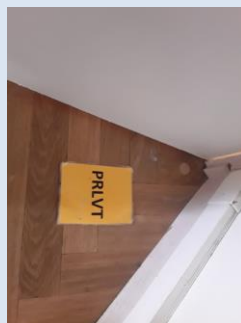
**EMPLACEMENT**



**PRELEVEMENT : 78LAB0201P014**

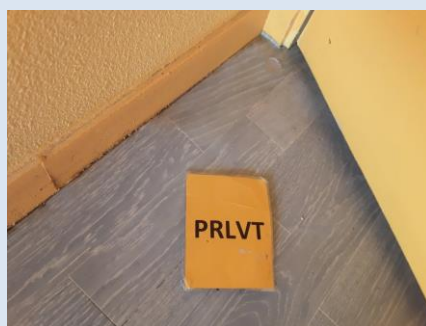
NOM DU CLIENT	NUMERO DU DOSSIER	PIECE OU LOCAL	
OPH77	78LAB0201 26/06/2018	Séjour	
ELEMENT	DESCRIPTIF DU LABORATOIRE	DATE DE PRELEVEMENT	NOM DE L'OPERATEUR
Revêtement souple	Revêtement souple marron avec couche fibreuse + colle polymère jaune avec couche souple + peinture + revêtement bicouche souple beige et noir + colle polymère jaune non séparable + ragréage gris + sous couche de ragréage blanche non séparable + matér	26/06/2018	JULIEN Mickaël
LOCALISATION		RESULTAT	
Sol		Amiante non détecté	

**EMPLACEMENT**



PRELEVEMENT : 78LAB0201P015			
NOM DU CLIENT	NUMERO DU DOSSIER	PIECE OU LOCAL	
OPH77	78LAB0201 26/06/2018	Cuisine	
ELEMENT	DESCRIPTIF DU LABORATOIRE	DATE DE PRELEVEMENT	NOM DE L'OPERATEUR
Revêtement souple	Revêtement souple bleu + colle polymère jaune non séparable + revêtement souple blanc + colle polymère jaune non séparable + ragréage gris + sous couche de ragréage blanche non séparable + matériau compact gris hétérogène	26/06/2018	JULIEN Mickaël
LOCALISATION		RESULTAT	
Sol		Amiante non détecté	

EMPLACEMENT



PRELEVEMENT : 78LAB0201P016			
NOM DU CLIENT	NUMERO DU DOSSIER	PIECE OU LOCAL	
OPH77	78LAB0201 26/06/2018	Cuisine	
ELEMENT	DESCRIPTIF DU LABORATOIRE	DATE DE PRELEVEMENT	NOM DE L'OPERATEUR
Colle faïence	Colle beige + couche plâtreuse blanche + carrelage	26/06/2018	JULIEN Mickaël
LOCALISATION		RESULTAT	
Mur A		Amiante non détecté	

EMPLACEMENT



PRELEVEMENT : 78LAB0201P017			
NOM DU CLIENT	NUMERO DU DOSSIER	PIECE OU LOCAL	
OPH77	78LAB0201 26/06/2018	Cuisine	
ELEMENT	DESCRIPTIF DU LABORATOIRE	DATE DE PRELEVEMENT	NOM DE L'OPERATEUR
Revêtement bitumineux	Tampon bitumineux avec couche souple	26/06/2018	JULIEN Mickaël
LOCALISATION		RESULTAT	
Sous évier		Amiante non détecté	

EMPLACEMENT



## ANNEXE 3 – PROCES VERBAUX D'ANALYSES



Parc Edonia - Bât. R - Rue de la Terre Adélie - CS n° 66862  
35768 SAINT-GREGOIRE CEDEX  
Tél : 02.99.35.41.41  
Fax : 02.99.35.41.42  
www.itga.fr



L'accréditation du COFRAC atteste de la compétence des laboratoires pour les seuls essais couverts par l'accréditation qui sont identifiés par le symbole :

### RAPPORT D'ESSAI N° IT151807-1128 EN DATE DU 05/07/2018 RECHERCHE ET IDENTIFICATION D'AMIANTE SUR UN PRELEVEMENT DE MATERIAU

Ce rapport d'essai ne concerne que les échantillons soumis à l'analyse.

#### Client :

AGENCE EHI IDF- (COMPTE MATERIAUX)- EXPERT  
HABITAT & INDUSTRIE INGENIERIE  
M. x RESULTAT MATERIAUX SERVICE PRODUCTION  
2 rue Traversière  
78580 LES ALLUETS LE ROI

#### Prélèvement :

Commande ITGA : IT0718-69762  
Echantillon ITGA : IT151807-1128  
Reçu au laboratoire le : 02/07/2018

#### Réf. Client :

Commande	78LAB0201--01
Dossier client	78LAB0201--01 - 2 ALLEE L.GRIVEAU 77400 LAGNY SUR MARNE
Echantillon	78LAB0201P001 / LOGEMENTS COLLECTIFS - - - / Chambre 1 Mur B Enduit Peinture plaque de plâtre
Description ITGA	Enduit plâtreux blanc en vrac / Peinture

#### Préparation :

Effectuée de façon à être représentative de l'échantillon

- pour une analyse au Microscope Electronique à Transmission Analytique (META) : broyage mécanique, récupération de poussières sur grille de microscope électronique (méthode interne IT 085 ou IT 286)

#### Technique Analytique :

- Microscope Electronique à Transmission Analytique (parties pertinentes de la norme NF X 43-050)

#### Résultat :

Fraction Analysée	Technique analytique et date d'analyse	Résultat	Type d'amiante	Nb de préparations
▶ Enduit plâtreux blanc en vrac + peinture non séparable	META le 05/07/2018	Amiante non détecté	---	1

Validé par : Eroan LE DREAN - Analyste

La reproduction de ce rapport d'essai n'est autorisée que sous sa forme intégrale ; ce rapport ne doit pas être reproduit partiellement sans l'approbation du laboratoire.  
Sauf demande particulière et écrite du client, les échantillons sont conservés pendant 6 mois et les rapports pendant 2 ans.

DTA 164 rev 12

Page 1 / 1



Parc Edonia - Bât. R - Rue de la Terre Adélie - CS n° 66862  
35768 SAINT-GREGOIRE CEDEX  
Tél : 02.99.35.41.41  
Fax : 02.99.35.41.42  
www.itga.fr



L'accréditation du COFRAC atteste de la compétence des laboratoires pour les seuls essais couverts par l'accréditation qui sont identifiés par le symbole :

**RAPPORT D'ESSAI N° IT151807-1129 EN DATE DU 05/07/2018**  
**RECHERCHE ET IDENTIFICATION D'AMIANTE SUR UN PRELEVEMENT DE MATERIAU**

Ce rapport d'essai ne concerne que les échantillons soumis à l'analyse.

**Client :**

AGENCE EHI IDF- (COMPTE MATERIAUX)- EXPERT  
HABITAT & INDUSTRIE INGENIERIE  
M. x RESULTAT MATERIAUX SERVICE PRODUCTION  
2 rue Traversière  
78580 LES ALLUETS LE ROI

**Prélèvement :**

Commande ITGA : IT0718-69762  
Echantillon ITGA : IT151807-1129  
Reçu au laboratoire le : 02/07/2018

**Ref. Client :**

Commande	78LAB0201--01
Dossier client	78LAB0201--01 - 2 ALLEE L.GRIVEAU 77400 LAGNY SUR MARNE
Echantillon	78LAB0201P002 / LOGEMENTS COLLECTIFS - - - / Chambre 1 Sol Moquette
Description ITGA	Peinture / Moquette grise avec couche en toile / Moquette rouge avec poussières / Colle polymère jaune / Ragréage gris

**Préparation :**

Effectuée de façon à être représentative de l'échantillon

- pour une analyse au Microscope Electronique à Transmission Analytique (META) : broyage mécanique, récupération de poussières sur grille de microscope électronique (méthode interne IT 085 ou IT 286)

**Technique Analytique :**

- Microscope Electronique à Transmission Analytique (parties pertinentes de la norme NF X 43-050)

**Résultat :**

Fraction Analysée	Technique analytique et date d'analyse	Résultat	Type d'amiante	Nb de préparations
▶ Peinture non séparable + moquette grise avec couche en toile + moquette rouge avec poussières + colle polymère jaune non séparable + ragréage gris	META le 05/07/2018	Amiante non détecté	---	2

Validé par : Eroan LE DREAN - Analyste

La reproduction de ce rapport d'essai n'est autorisée que sous sa forme intégrale ; ce rapport ne doit pas être reproduit partiellement sans l'approbation du laboratoire.  
Sauf demande particulière et écrite du client, les échantillons sont conservés pendant 6 mois et les rapports pendant 2 ans.

DTA 164 rev 12

Page 1 / 1



Parc Edonia - Bât. R - Rue de la Terre Adélie - CS n° 66862  
35768 SAINT-GREGOIRE CEDEX  
Tél : 02.99.35.41.41  
Fax : 02.99.35.41.42  
www.itga.fr



L'accréditation du COFRAC atteste de la compétence des laboratoires pour les seuls essais couverts par l'accréditation qui sont identifiés par le symbole :

**RAPPORT D'ESSAI N° IT151807-1130 EN DATE DU 05/07/2018**  
**RECHERCHE ET IDENTIFICATION D'AMIANTE SUR UN PRELEVEMENT DE MATERIAU**

Ce rapport d'essai ne concerne que les échantillons soumis à l'analyse.

**Client :**

AGENCE EHI IDF- (COMPTE MATERIAUX)- EXPERT  
HABITAT & INDUSTRIE INGENIERIE  
M. x RESULTAT MATERIAUX SERVICE PRODUCTION  
2 rue Traversière  
78580 LES ALLUETS LE ROI

**Prélèvement :**

Commande ITGA : IT0718-69762  
Echantillon ITGA : IT151807-1130  
Reçu au laboratoire le : 02/07/2018

**Réf. Client :**

Commande	78LAB0201--01
Dossier client	78LAB0201--01 - 2 ALLEE L.GRIVEAU 77400 LAGNY SUR MARNE
Echantillon	78LAB0201P003 / LOGEMENTS COLLECTIFS - - - / Chambre 2 Sol Moquette
Description ITGA	Moquette rouge avec poussières / Colle polymère jaune / Ragréage gris / Sous couche de ragréage blanche

**Préparation :**

Effectuée de façon à être représentative de l'échantillon

- pour une analyse au Microscope Electronique à Transmission Analytique (META) : broyage mécanique, récupération de poussières sur grille de microscope électronique (méthode interne IT 085 ou IT 286)

**Technique Analytique :**

- Microscope Electronique à Transmission Analytique (parties pertinentes de la norme NF X 43-050)

**Résultat :**

Fraction Analysée	Technique analytique et date d'analyse	Résultat	Type d'amiante	Nb de préparations
▶ Moquette rouge avec poussières + colle polymère jaune non séparable + ragréage gris + sous couche de ragréage blanche non séparable	META le 04/07/2018	Amiante non détecté	---	1

Validé par : Eroan LE DREAN - Analyste

La reproduction de ce rapport d'essai n'est autorisée que sous sa forme intégrale ; ce rapport ne doit pas être reproduit partiellement sans l'approbation du laboratoire.  
Sauf demande particulière et écrite du client, les échantillons sont conservés pendant 6 mois et les rapports pendant 2 ans.

DTA 144 rev 12

Page 1 / 1



Parc Edonia - Bât. R - Rue de la Terre Adélie - CS n° 66862  
35768 SAINT-GREGOIRE CEDEX  
Tél : 02.99.35.41.41  
Fax : 02.99.35.41.42  
www.itga.fr



L'accréditation du COFRAC atteste de la compétence des laboratoires pour les seuls essais couverts par l'accréditation qui sont identifiés par le symbole :

**RAPPORT D'ESSAI N° IT151807-1131 EN DATE DU 05/07/2018**  
**RECHERCHE ET IDENTIFICATION D'AMIANTE SUR UN PRELEVEMENT DE MATERIAU**

Ce rapport d'essai ne concerne que les échantillons soumis à l'analyse.

**Client :**

AGENCE EHI IDF- (COMPTE MATERIAUX)- EXPERT  
HABITAT & INDUSTRIE INGENIERIE  
M. x RESULTAT MATERIAUX SERVICE PRODUCTION  
2 rue Traversière  
78580 LES ALLUETS LE ROI

**Prélèvement :**

Commande ITGA : IT0718-69762  
Echantillon ITGA : IT151807-1131  
Reçu au laboratoire le : 02/07/2018

**Réf. Client :**

Commande	78LAB0201--01
Dossier client	78LAB0201--01 - 2 ALLEE L.GRIVEAU 77400 LAGNY SUR MARNE
Echantillon	78LAB0201P004 / LOGEMENTS COLLECTIFS - - - / Chambre 2 Mur C Enduit béton
Description ITGA	Enduit compact gris / Enduit plâtreux blanc / Peinture

**Préparation :**

Effectuée de façon à être représentative de l'échantillon

- pour une analyse au Microscope Electronique à Transmission Analytique (META) : broyage mécanique, récupération de poussières sur grille de microscope électronique (méthode interne IT 085 ou IT 286)

**Technique Analytique :**

- Microscope Electronique à Transmission Analytique (parties pertinentes de la norme NF X 43-050)

**Résultat :**

Fraction Analysée	Technique analytique et date d'analyse	Résultat	Type d'amiante	Nb de préparations
▶ Enduit compact gris non séparable + enduit plâtreux blanc + peinture non séparable	META le 05/07/2018	Présence de fibres d'amiante	Chrysotile	1

Validé par : Eroan LE DREAN - Analyste

La reproduction de ce rapport d'essai n'est autorisée que sous sa forme intégrale ; ce rapport ne doit pas être reproduit partiellement sans l'approbation du laboratoire.  
Sauf demande particulière et écrite du client, les échantillons sont conservés pendant 6 mois et les rapports pendant 2 ans.

DTA 144 rev 12

Page 1 / 1



Parc Edonia - Bât. R - Rue de la Terre Adélie - CS n° 66862  
35768 SAINT-GREGOIRE CEDEX  
Tél : 02.99.35.41.41  
Fax : 02.99.35.41.42  
www.itga.fr



Accréditation n° 1-5967

Liste des sites et portées disponibles sur www.cofrac.fr

L'accréditation du COFRAC atteste de la compétence des laboratoires pour les seuls essais couverts par l'accréditation qui sont identifiés par le symbole :

**RAPPORT D'ESSAI N° IT151807-1132 EN DATE DU 05/07/2018**  
**RECHERCHE ET IDENTIFICATION D'AMIANTE SUR UN PRELEVEMENT DE MATERIAU**

Ce rapport d'essai ne concerne que les échantillons soumis à l'analyse.

**Client :**

AGENCE EHI IDF- (COMPTE MATERIAUX)- EXPERT  
HABITAT & INDUSTRIE INGENIERIE  
M. x RESULTAT MATERIAUX SERVICE PRODUCTION  
2 rue Traversière  
78580 LES ALLUETS LE ROI

**Prélèvement :**

Commande ITGA : IT0718-69762  
Echantillon ITGA : IT151807-1132  
Reçu au laboratoire le : 02/07/2018

**Réf. Client :**

Commande	78LAB0201--01
Dossier client	78LAB0201--01 - 2 ALLEE L.GRIVEAU 77400 LAGNY SUR MARNE
Echantillon	78LAB0201P005 / LOGEMENTS COLLECTIFS - - - / Couloir Mur C Enduit plaque de plâtre
Description ITGA	Enduit plâtreux blanc avec couche cartonnée / Peinture / Papier peint

**Préparation :**

Effectuée de façon à être représentative de l'échantillon

- pour une analyse au Microscope Electronique à Transmission Analytique (META) : broyage mécanique, récupération de poussières sur grille de microscope électronique (méthode interne IT 085 ou IT 286)

**Technique Analytique :**

- Microscope Electronique à Transmission Analytique (parties pertinentes de la norme NF X 43-050)

**Résultat :**

Fraction Analysée	Technique analytique et date d'analyse	Résultat	Type d'amiante	Nb de préparations
▶ Enduit plâtreux blanc avec couche cartonnée + peinture + papier peint	META le 05/07/2018	Amiante non détecté	---	1

Validé par : Eroan LE DREAN - Analyste

La reproduction de ce rapport d'essai n'est autorisée que sous sa forme intégrale ; ce rapport ne doit pas être reproduit partiellement sans l'approbation du laboratoire.  
Sauf demande particulière et écrite du client, les échantillons sont conservés pendant 6 mois et les rapports pendant 2 ans.

DTA 144 rev 12

Page 1 / 1





Parc Edonia - Bât. R - Rue de la Terre Adélie - CS n° 66862  
35768 SAINT-GREGOIRE CEDEX  
Tél : 02.99.35.41.41  
Fax : 02.99.35.41.42  
www.itga.fr



L'accréditation du COFRAC atteste de la compétence des laboratoires pour les seuls essais couverts par l'accréditation qui sont identifiés par le symbole :

**RAPPORT D'ESSAI N° IT151807-1133 EN DATE DU 05/07/2018**  
**RECHERCHE ET IDENTIFICATION D'AMIANTE SUR UN PRELEVEMENT DE MATERIAU**

Ce rapport d'essai ne concerne que les échantillons soumis à l'analyse.

**Client :**

AGENCE EHI IDF- (COMPTE MATERIAUX)- EXPERT  
HABITAT & INDUSTRIE INGENIERIE  
M. x RESULTAT MATERIAUX SERVICE PRODUCTION  
2 rue Traversière  
78580 LES ALLUETS LE ROI

**Prélèvement :**

Commande ITGA : IT0718-69762  
Echantillon ITGA : IT151807-1133  
Reçu au laboratoire le : 02/07/2018

**Ref. Client :**

Commande	78LAB0201--01
Dossier client	78LAB0201--01 - 2 ALLEE L.GRIVEAU 77400 LAGNY SUR MARNE
Echantillon	78LAB0201P006 / LOGEMENTS COLLECTIFS - - - / Couloir Sol Revêtement souple
Description ITGA	Revêtement souple beige / Colle polymère jaune / Moquette rouge avec poussières / Colle polymère jaune / Ragrée gris / Sous couche de ragrée blanche / Matériau compact gris hétérogène

**Préparation :**

Effectuée de façon à être représentative de l'échantillon

- pour une analyse au Microscope Electronique à Transmission Analytique (META) : broyage mécanique, récupération de poussières sur grille de microscope électronique (méthode interne IT 085 ou IT 286)

**Technique Analytique :**

- Microscope Electronique à Transmission Analytique (parties pertinentes de la norme NF X 43-050)

**Résultat :**

Fraction Analysée	Technique analytique et date d'analyse	Résultat	Type d'amiante	Nb de préparations
▶ Revêtement souple beige + colle polymère jaune non séparable + moquette rouge avec poussières + colle polymère jaune non séparable + ragrée gris + sous couche de ragrée blanche non séparable + matériau compact gris hétérogène	META le 04/07/2018	Amiante non détecté	---	1

Validé par : Eroan LE DREAN - Analyste

La reproduction de ce rapport d'essai n'est autorisée que sous sa forme intégrale ; ce rapport ne doit pas être reproduit partiellement sans l'approbation du laboratoire.  
Sauf demande particulière et écrite du client, les échantillons sont conservés pendant 6 mois et les rapports pendant 2 ans.

DTA 144 rev 12

Page 1 / 1



Parc Edonia - Bât. R - Rue de la Terre Adélie - CS n° 66862  
35768 SAINT-GREGOIRE CEDEX  
Tél : 02.99.35.41.41  
Fax : 02.99.35.41.42  
www.itga.fr



L'accréditation du COFRAC atteste de la compétence des laboratoires pour les seuls essais couverts par l'accréditation qui sont identifiés par le symbole :

**RAPPORT D'ESSAI N° IT151807-1134 EN DATE DU 05/07/2018**  
**RECHERCHE ET IDENTIFICATION D'AMIANTE SUR UN PRELEVEMENT DE MATERIAU**

Ce rapport d'essai ne concerne que les échantillons soumis à l'analyse.

**Client :**

AGENCE EHI IDF- (COMPTE MATERIAUX)- EXPERT  
HABITAT & INDUSTRIE INGENIERIE  
M. x RESULTAT MATERIAUX SERVICE PRODUCTION  
2 rue Traversière  
78580 LES ALLUETS LE ROI

**Prélèvement :**

Commande ITGA : IT0718-69762  
Echantillon ITGA : IT151807-1134  
Reçu au laboratoire le : 02/07/2018

**Réf. Client :**

Commande	78LAB0201--01
Dossier client	78LAB0201--01 - 2 ALLEE L.GRIVEAU 77400 LAGNY SUR MARNE
Echantillon	78LAB0201P007 / LOGEMENTS COLLECTIFS - - - / WC Mur A Enduit Peinture plaque de plâtre
Description ITGA	Enduit plâtreux blanc avec couche cartonnée / Peinture

**Préparation :**

Effectuée de façon à être représentative de l'échantillon

- pour une analyse au Microscope Electronique à Transmission Analytique (META) : broyage mécanique, récupération de poussières sur grille de microscope électronique (méthode interne IT 085 ou IT 286)

**Technique Analytique :**

- Microscope Electronique à Transmission Analytique (parties pertinentes de la norme NF X 43-050)

**Résultat :**

Fraction Analysée	Technique analytique et date d'analyse	Résultat	Type d'amiante	Nb de préparations
▶ Enduit plâtreux blanc avec couche cartonnée + peinture	META le 05/07/2018	Amiante non détecté	---	1

Validé par : Eroan LE DREAN - Analyste

La reproduction de ce rapport d'essai n'est autorisée que sous sa forme intégrale ; ce rapport ne doit pas être reproduit partiellement sans l'approbation du laboratoire.  
Sauf demande particulière et écrite du client, les échantillons sont conservés pendant 6 mois et les rapports pendant 2 ans.

DTA 144 rev 12

Page 1 / 1



Parc Edonia - Bât. R - Rue de la Terre Adélie - CS n° 66862  
35768 SAINT-GREGOIRE CEDEX  
Tél : 02.99.35.41.41  
Fax : 02.99.35.41.42  
www.itga.fr



L'accréditation du COFRAC atteste de la compétence des laboratoires pour les seuls essais couverts par l'accréditation qui sont identifiés par le symbole :

**RAPPORT D'ESSAI N° IT151807-1135 EN DATE DU 05/07/2018**  
**RECHERCHE ET IDENTIFICATION D'AMIANTE SUR UN PRELEVEMENT DE MATERIAU**

Ce rapport d'essai ne concerne que les échantillons soumis à l'analyse.

**Client :**

AGENCE EHI IDF- (COMPTE MATERIAUX)- EXPERT  
HABITAT & INDUSTRIE INGENIERIE  
M. x RESULTAT MATERIAUX SERVICE PRODUCTION  
2 rue Traversière  
78580 LES ALLUETS LE ROI

**Prélèvement :**

Commande ITGA : IT0718-69762  
Echantillon ITGA : IT151807-1135  
Reçu au laboratoire le : 02/07/2018

**Réf. Client :**

Commande	78LAB0201--01
Dossier client	78LAB0201--01 - 2 ALLEE L.GRIVEAU 77400 LAGNY SUR MARNE
Echantillon	78LAB0201P008 / LOGEMENTS COLLECTIFS - - - / Salle de bains Mur B Enduit béton
Description ITGA	Enduit plâtreux blanc en vrac / Peinture

**Préparation :**

Effectuée de façon à être représentative de l'échantillon

- pour une analyse au Microscope Electronique à Transmission Analytique (META) : broyage mécanique, récupération de poussières sur grille de microscope électronique (méthode interne IT 085 ou IT 286)

**Technique Analytique :**

- Microscope Electronique à Transmission Analytique (parties pertinentes de la norme NF X 43-050)

**Résultat :**

Fraction Analysée	Technique analytique et date d'analyse	Résultat	Type d'amiante	Nb de préparations
▶ Enduit plâtreux blanc en vrac + peinture non séparable	META le 05/07/2018	Présence de fibres d'amiante	Chrysotile	1

Validé par : Eroan LE DREAN - Analyste

La reproduction de ce rapport d'essai n'est autorisée que sous sa forme intégrale ; ce rapport ne doit pas être reproduit partiellement sans l'approbation du laboratoire.  
Sauf demande particulière et écrite du client, les échantillons sont conservés pendant 6 mois et les rapports pendant 2 ans.

DTA 144 rev 12

Page 1 / 1



Parc Edonia - Bât. R - Rue de la Terre Adélie - CS n° 66862  
35768 SAINT-GREGOIRE CEDEX  
Tél : 02.99.35.41.41  
Fax : 02.99.35.41.42  
www.itga.fr



L'accréditation du COFRAC atteste de la compétence des laboratoires pour les seuls essais couverts par l'accréditation qui sont identifiés par le symbole :

**RAPPORT D'ESSAI N° IT151807-1136 EN DATE DU 05/07/2018**  
**RECHERCHE ET IDENTIFICATION D'AMIANTE SUR UN PRELEVEMENT DE MATERIAU**

Ce rapport d'essai ne concerne que les échantillons soumis à l'analyse.

**Client :**

AGENCE EHI IDF- (COMPTE MATERIAUX)- EXPERT  
HABITAT & INDUSTRIE INGENIERIE  
M. x RESULTAT MATERIAUX SERVICE PRODUCTION  
2 rue Traversière  
78580 LES ALLUETS LE ROI

**Prélèvement :**

Commande ITGA : IT0718-69762  
Echantillon ITGA : IT151807-1136  
Reçu au laboratoire le : 02/07/2018

**Réf. Client :**

Commande	78LAB0201--01
Dossier client	78LAB0201--01 - 2 ALLEE L.GRIVEAU 77400 LAGNY SUR MARNE
Echantillon	78LAB0201P009 / LOGEMENTS COLLECTIFS - - - / Salle de bains Plafond Enduit béton
Description ITGA	Enduit plâtreux blanc en vrac / Peinture

**Préparation :**

Effectuée de façon à être représentative de l'échantillon

- pour une analyse au Microscope Electronique à Transmission Analytique (META) : broyage mécanique, récupération de poussières sur grille de microscope électronique (méthode interne IT 085 ou IT 286)

**Technique Analytique :**

- Microscope Electronique à Transmission Analytique (parties pertinentes de la norme NF X 43-050)

**Résultat :**

Fraction Analysée	Technique analytique et date d'analyse	Résultat	Type d'amiante	Nb de préparations
▶ Enduit plâtreux blanc en vrac + peinture non séparable	META le 05/07/2018	Présence de fibres d'amiante	Chrysotile	2

Validé par : Eroan LE DREAN - Analyste

La reproduction de ce rapport d'essai n'est autorisée que sous sa forme intégrale ; ce rapport ne doit pas être reproduit partiellement sans l'approbation du laboratoire.  
Sauf demande particulière et écrite du client, les échantillons sont conservés pendant 6 mois et les rapports pendant 2 ans.

DTA 144 rev 12

Page 1 / 1



Parc Edonia - Bât. R - Rue de la Terre Adélie - CS n° 66862  
35768 SAINT-GREGOIRE CEDEX  
Tél : 02.99.35.41.41  
Fax : 02.99.35.41.42  
www.itga.fr



L'accréditation du COFRAC atteste de la compétence des laboratoires pour les seuls essais couverts par l'accréditation qui sont identifiés par le symbole :

**RAPPORT D'ESSAI N° IT151807-1137 EN DATE DU 05/07/2018**  
**RECHERCHE ET IDENTIFICATION D'AMIANTE SUR UN PRELEVEMENT DE MATERIAU**

Ce rapport d'essai ne concerne que les échantillons soumis à l'analyse.

**Client :**

AGENCE EHI IDF- (COMPTE MATERIAUX)- EXPERT  
HABITAT & INDUSTRIE INGENIERIE  
M. x RESULTAT MATERIAUX SERVICE PRODUCTION  
2 rue Traversière  
78580 LES ALLUETS LE ROI

**Prélèvement :**

Commande ITGA : IT0718-69762  
Echantillon ITGA : IT151807-1137  
Reçu au laboratoire le : 02/07/2018

**Réf. Client :**

Commande	78LAB0201--01
Dossier client	78LAB0201--01 - 2 ALLEE L.GRIVEAU 77400 LAGNY SUR MARNE
Echantillon	78LAB0201P010 / LOGEMENTS COLLECTIFS - - - / Salle de bains Sous baignoire Revêtement bitumineux
Description ITGA	Tampon bitumineux noir avec fibres

**Préparation :**

Effectuée de façon à être représentative de l'échantillon

- pour une analyse au Microscope Electronique à Transmission Analytique (META) : broyage mécanique, récupération de poussières sur grille de microscope électronique (méthode interne IT 085 ou IT 286)

**Technique Analytique :**

- Microscope Electronique à Transmission Analytique (parties pertinentes de la norme NF X 43-050)

**Résultat :**

Fraction Analysée	Technique analytique et date d'analyse	Résultat	Type d'amiante	Nb de préparations
Tampon bitumineux noir avec fibres	META le 05/07/2018	Amiante non détecté	---	2

Validé par : Eroan LE DREAN - Analyste

La reproduction de ce rapport d'essai n'est autorisée que sous sa forme intégrale ; ce rapport ne doit pas être reproduit partiellement sans l'approbation du laboratoire.  
Sauf demande particulière et écrite du client, les échantillons sont conservés pendant 6 mois et les rapports pendant 2 ans.

DTA 144 rev 12

Page 1 / 1



Parc Edonia - Bât. R - Rue de la Terre Adélie - CS n° 66862  
35768 SAINT-GREGOIRE CEDEX  
Tél : 02.99.35.41.41  
Fax : 02.99.35.41.42  
www.itga.fr



L'accréditation du COFRAC atteste de la compétence des laboratoires pour les seuls essais couverts par l'accréditation qui sont identifiés par le symbole :

**RAPPORT D'ESSAI N° IT151807-1138 EN DATE DU 05/07/2018**  
**RECHERCHE ET IDENTIFICATION D'AMIANTE SUR UN PRELEVEMENT DE MATERIAU**

Ce rapport d'essai ne concerne que les échantillons soumis à l'analyse.

**Client :**

AGENCE EHI IDF- (COMPTE MATERIAUX)- EXPERT  
HABITAT & INDUSTRIE INGENIERIE  
M. x RESULTAT MATERIAUX SERVICE PRODUCTION  
2 rue Traversière  
78580 LES ALLUETS LE ROI

**Prélèvement :**

Commande ITGA : IT0718-69762  
Echantillon ITGA : IT151807-1138  
Reçu au laboratoire le : 02/07/2018

**Réf. Client :**

Commande	78LAB0201--01
Dossier client	78LAB0201--01 - 2 ALLEE L.GRIVEAU 77400 LAGNY SUR MARNE
Echantillon	78LAB0201P011 / LOGEMENTS COLLECTIFS - - - / Salle de bains Mur D Colle faïence
Description ITGA	Colle beige / Couche plâtreuse blanche avec couche cartonnée / Carrelage

**Préparation :**

Effectuée de façon à être représentative de l'échantillon

- pour une analyse au Microscope Electronique à Transmission Analytique (META) : broyage mécanique, récupération de poussières sur grille de microscope électronique (méthode interne IT 085 ou IT 286)

**Technique Analytique :**

- Microscope Electronique à Transmission Analytique (parties pertinentes de la norme NF X 43-050)

**Résultat :**

Fraction Analysée	Technique analytique et date d'analyse	Résultat	Type d'amiante	Nb de préparations
▶ Colle beige	META le 05/07/2018	Présence de fibres d'amiante	Chrysotile	1
▶ Couche plâtreuse blanche avec couche cartonnée	META le 05/07/2018	Amiante non détecté	---	1
▶ Carrelage	META le 05/07/2018	Amiante non détecté	---	2

Validé par : Eroan LE DREAN - Analyste

La reproduction de ce rapport d'essai n'est autorisée que sous sa forme intégrale ; ce rapport ne doit pas être reproduit partiellement sans l'approbation du laboratoire.  
Sauf demande particulière et écrite du client, les échantillons sont conservés pendant 6 mois et les rapports pendant 2 ans.

DTA 144 rev 12

Page 1 / 1



Parc Edonia - Bât. R - Rue de la Terre Adélie - CS n° 66862  
35768 SAINT-GREGOIRE CEDEX  
Tél : 02.99.35.41.41  
Fax : 02.99.35.41.42  
www.itga.fr



L'accréditation du COFRAC atteste de la compétence des laboratoires pour les seuls essais couverts par l'accréditation qui sont identifiés par le symbole :

**RAPPORT D'ESSAI N° IT151807-1139 EN DATE DU 05/07/2018**  
**RECHERCHE ET IDENTIFICATION D'AMIANTE SUR UN PRELEVEMENT DE MATERIAU**

Ce rapport d'essai ne concerne que les échantillons soumis à l'analyse.

**Client :**

AGENCE EHI IDF- (COMPTE MATERIAUX)- EXPERT  
HABITAT & INDUSTRIE INGENIERIE  
M. x RESULTAT MATERIAUX SERVICE PRODUCTION  
2 rue Traversière  
78580 LES ALLUETS LE ROI

**Prélèvement :**

Commande ITGA : IT0718-69762  
Echantillon ITGA : IT151807-1139  
Reçu au laboratoire le : 02/07/2018

**Réf. Client :**

Commande	78LAB0201--01
Dossier client	78LAB0201--01 - 2 ALLEE L.GRIVEAU 77400 LAGNY SUR MARNE
Echantillon	78LAB0201P012 / LOGEMENTS COLLECTIFS - - - / Salle de bains Sol Revêtement souple
Description ITGA	Revêtement souple bleu / Colle polymère jaune / Revêtement souple beige / Colle polymère jaune / Ragréage gris

**Préparation :**

Effectuée de façon à être représentative de l'échantillon

- pour une analyse au Microscope Electronique à Transmission Analytique (META) : broyage mécanique, récupération de poussières sur grille de microscope électronique (méthode interne IT 085 ou IT 286)

**Technique Analytique :**

- Microscope Electronique à Transmission Analytique (parties pertinentes de la norme NF X 43-050)

**Résultat :**

Fraction Analysée	Technique analytique et date d'analyse	Résultat	Type d'amiante	Nb de préparations
▶ Revêtement souple bleu + colle polymère jaune non séparable + revêtement souple beige + colle polymère jaune non séparable + ragréage gris	META le 05/07/2018	Amiante non détecté	---	2

Validé par : Eroan LE DREAN - Analyste

La reproduction de ce rapport d'essai n'est autorisée que sous sa forme intégrale ; ce rapport ne doit pas être reproduit partiellement sans l'approbation du laboratoire.  
Sauf demande particulière et écrite du client, les échantillons sont conservés pendant 6 mois et les rapports pendant 2 ans.

DTA 144 rev 12

Page 1 / 1



Parc Edonia - Bât. R - Rue de la Terre Adélie - CS n° 66862  
35768 SAINT-GREGOIRE CEDEX  
Tél : 02.99.35.41.41  
Fax : 02.99.35.41.42  
www.itga.fr



L'accréditation du COFRAC atteste de la compétence des laboratoires pour les seuls essais couverts par l'accréditation qui sont identifiés par le symbole :

**RAPPORT D'ESSAI N° IT151807-1140 EN DATE DU 05/07/2018**  
**RECHERCHE ET IDENTIFICATION D'AMIANTE SUR UN PRELEVEMENT DE MATERIAU**

Ce rapport d'essai ne concerne que les échantillons soumis à l'analyse.

**Client :**

AGENCE EHI IDF- (COMPTE MATERIAUX)- EXPERT  
HABITAT & INDUSTRIE INGENIERIE  
M. x RESULTAT MATERIAUX SERVICE PRODUCTION  
2 rue Traversière  
78580 LES ALLUETS LE ROI

**Prélèvement :**

Commande ITGA : IT0718-69762  
Echantillon ITGA : IT151807-1140  
Reçu au laboratoire le : 02/07/2018

**Réf. Client :**

Commande	78LAB0201--01
Dossier client	78LAB0201--01 - 2 ALLEE L.GRIVEAU 77400 LAGNY SUR MARNE
Echantillon	78LAB0201P013 / LOGEMENTS COLLECTIFS - - - / Séjour Plafond Enduit béton
Description ITGA	Enduit plâtreux blanc en vrac / Peinture

**Préparation :**

Effectuée de façon à être représentative de l'échantillon

- pour une analyse au Microscope Electronique à Transmission Analytique (META) : broyage mécanique, récupération de poussières sur grille de microscope électronique (méthode interne IT 085 ou IT 286)

**Technique Analytique :**

- Microscope Electronique à Transmission Analytique (parties pertinentes de la norme NF X 43-050)

**Résultat :**

Fraction Analysée	Technique analytique et date d'analyse	Résultat	Type d'amiante	Nb de préparations
▶ Enduit plâtreux blanc en vrac + peinture non séparable	META le 05/07/2018	Amiante non détecté	---	2

Validé par : Eroan LE DREAN - Analyste

La reproduction de ce rapport d'essai n'est autorisée que sous sa forme intégrale ; ce rapport ne doit pas être reproduit partiellement sans l'approbation du laboratoire.  
Sauf demande particulière et écrite du client, les échantillons sont conservés pendant 6 mois et les rapports pendant 2 ans.

DTA 144 rev 12

Page 1 / 1





Parc Edonia - Bât. R - Rue de la Terre Adélie - CS n° 66862  
35768 SAINT-GREGOIRE CEDEX  
Tél : 02.99.35.41.41  
Fax : 02.99.35.41.42  
www.itga.fr



L'accréditation du COFRAC atteste de la compétence des laboratoires pour les seuls essais couverts par l'accréditation qui sont identifiés par le symbole :

**RAPPORT D'ESSAI N° IT151807-1141 EN DATE DU 05/07/2018**  
**RECHERCHE ET IDENTIFICATION D'AMIANTE SUR UN PRELEVEMENT DE MATERIAU**

Ce rapport d'essai ne concerne que les échantillons soumis à l'analyse.

**Client :**

AGENCE EHI IDF- (COMPTE MATERIAUX)- EXPERT  
HABITAT & INDUSTRIE INGENIERIE  
M. x RESULTAT MATERIAUX SERVICE PRODUCTION  
2 rue Traversière  
78580 LES ALLUETS LE ROI

**Prélèvement :**

Commande ITGA : IT0718-69762  
Echantillon ITGA : IT151807-1141  
Reçu au laboratoire le : 02/07/2018

**Réf. Client :**

Commande	78LAB0201--01
Dossier client	78LAB0201--01 - 2 ALLEE L.GRIVEAU 77400 LAGNY SUR MARNE
Echantillon	78LAB0201P014 / LOGEMENTS COLLECTIFS - - - / Séjour Sol Revêtement souple
Description ITGA	Revêtement souple marron avec couche fibreuse / Colle polymère jaune avec couche souple / Peinture / Revêtement bicouche souple beige et noir / Colle polymère jaune / Ragréage gris / Sous couche de ragréage blanche / Matériau compact gris hétérogène

**Préparation :**

Effectuée de façon à être représentative de l'échantillon

- pour une analyse au Microscope Electronique à Transmission Analytique (META) : broyage mécanique, récupération de poussières sur grille de microscope électronique (méthode interne IT 085 ou IT 286)

**Technique Analytique :**

- Microscope Electronique à Transmission Analytique (parties pertinentes de la norme NF X 43-050)

**Résultat :**

Fraction Analysée	Technique analytique et date d'analyse	Résultat	Type d'amiante	Nb de préparations
▶ Revêtement souple marron avec couche fibreuse + colle polymère jaune avec couche souple + peinture + revêtement bicouche souple beige et noir + colle polymère jaune non séparable + ragréage gris + sous couche de ragréage blanche non séparable + matériau compact gris hétérogène	META le 04/07/2018	Amiante non détecté	---	1

Validé par : Eroan LE DREAN - Analyste

La reproduction de ce rapport d'essai n'est autorisée que sous sa forme intégrale ; ce rapport ne doit pas être reproduit partiellement sans l'approbation du laboratoire.

Sauf demande particulière et écrite du client, les échantillons sont conservés pendant 6 mois et les rapports pendant 2 ans.

DTA 144 rev 12

Page 1 / 1



Parc Edonia - Bât. R - Rue de la Terre Adélie - CS n° 66862  
35768 SAINT-GREGOIRE CEDEX  
Tél : 02.99.35.41.41  
Fax : 02.99.35.41.42  
www.itga.fr



L'accréditation du COFRAC atteste de la compétence des laboratoires pour les seuls essais couverts par l'accréditation qui sont identifiés par le symbole :

**RAPPORT D'ESSAI N° IT151807-1142 EN DATE DU 05/07/2018**  
**RECHERCHE ET IDENTIFICATION D'AMIANTE SUR UN PRELEVEMENT DE MATERIAU**

Ce rapport d'essai ne concerne que les échantillons soumis à l'analyse.

**Client :**

AGENCE EHI IDF- (COMPTE MATERIAUX)- EXPERT  
HABITAT & INDUSTRIE INGENIERIE  
M. x RESULTAT MATERIAUX SERVICE PRODUCTION  
2 rue Traversière  
78580 LES ALLUETS LE ROI

**Prélèvement :**

Commande ITGA : IT0718-69762  
Echantillon ITGA : IT151807-1142  
Reçu au laboratoire le : 02/07/2018

**Ref. Client :**

Commande	78LAB0201--01
Dossier client	78LAB0201--01 - 2 ALLEE L.GRIVEAU 77400 LAGNY SUR MARNE
Echantillon	78LAB0201P015 / LOGEMENTS COLLECTIFS - - - / Cuisine Sol Revêtement souple
Description ITGA	Revêtement souple bleu / Colle polymère jaune / Revêtement souple blanc / Colle polymère jaune / Ragréage gris / Sous couche de ragréage blanche / Matériau compact gris hétérogène

**Préparation :**

Effectuée de façon à être représentative de l'échantillon

- pour une analyse au Microscope Electronique à Transmission Analytique (META) : broyage mécanique, récupération de poussières sur grille de microscope électronique (méthode interne IT 085 ou IT 286)

**Technique Analytique :**

- Microscope Electronique à Transmission Analytique (parties pertinentes de la norme NF X 43-050)

**Résultat :**

Fraction Analysée	Technique analytique et date d'analyse	Résultat	Type d'amiante	Nb de préparations
▶ Revêtement souple bleu + colle polymère jaune non séparable + revêtement souple blanc + colle polymère jaune non séparable + ragréage gris + sous couche de ragréage blanche non séparable + matériau compact gris hétérogène	META le 05/07/2018	Amiante non détecté	---	2

Validé par : Eroan LE DREAN - Analyste

La reproduction de ce rapport d'essai n'est autorisée que sous sa forme intégrale ; ce rapport ne doit pas être reproduit partiellement sans l'approbation du laboratoire.  
Sauf demande particulière et écrite du client, les échantillons sont conservés pendant 6 mois et les rapports pendant 2 ans.

DTA 144 rev 12

Page 1 / 1



Parc Edonia - Bât. R - Rue de la Terre Adélie - CS n° 66862  
35768 SAINT-GREGOIRE CEDEX  
Tél : 02.99.35.41.41  
Fax : 02.99.35.41.42  
www.itga.fr



L'accréditation du COFRAC atteste de la compétence des laboratoires pour les seuls essais couverts par l'accréditation qui sont identifiés par le symbole :

**RAPPORT D'ESSAI N° IT151807-1143 EN DATE DU 05/07/2018**  
**RECHERCHE ET IDENTIFICATION D'AMIANTE SUR UN PRELEVEMENT DE MATERIAU**

Ce rapport d'essai ne concerne que les échantillons soumis à l'analyse.

**Client :**

AGENCE EHI IDF- (COMPTE MATERIAUX)- EXPERT  
HABITAT & INDUSTRIE INGENIERIE  
M. x RESULTAT MATERIAUX SERVICE PRODUCTION  
2 rue Traversière  
78580 LES ALLUETS LE ROI

**Prélèvement :**

Commande ITGA : IT0718-69762  
Echantillon ITGA : IT151807-1143  
Reçu au laboratoire le : 02/07/2018

**Réf. Client :**

Commande	78LAB0201--01
Dossier client	78LAB0201--01 - 2 ALLEE L.GRIVEAU 77400 LAGNY SUR MARNE
Echantillon	78LAB0201P016 / LOGEMENTS COLLECTIFS - - - / Cuisine Mur A Colle falence
Description ITGA	Colle beige / Couche plâtreuse blanche / Carrelage

**Préparation :**

Effectuée de façon à être représentative de l'échantillon

- pour une analyse au Microscope Electronique à Transmission Analytique (META) : broyage mécanique, récupération de poussières sur grille de microscope électronique (méthode interne IT 085 ou IT 286)

**Technique Analytique :**

- Microscope Electronique à Transmission Analytique (parties pertinentes de la norme NF X 43-050)

**Résultat :**

Fraction Analysée	Technique analytique et date d'analyse	Résultat	Type d'amiante	Nb de préparations
▶ Colle beige + couche plâtreuse blanche + carrelage	META le 05/07/2018	Amiante non détecté	---	3

Validé par : Eroan LE DREAN - Analyste

La reproduction de ce rapport d'essai n'est autorisée que sous sa forme intégrale ; ce rapport ne doit pas être reproduit partiellement sans l'approbation du laboratoire.  
Sauf demande particulière et écrite du client, les échantillons sont conservés pendant 6 mois et les rapports pendant 2 ans.

DTA 144 rev 12

Page 1 / 1



Parc Edonia - Bât. R - Rue de la Terre Adélie - CS n° 66862  
35768 SAINT-GREGOIRE CEDEX  
Tél : 02.99.35.41.41  
Fax : 02.99.35.41.42  
www.itga.fr



L'accréditation du COFRAC atteste de la compétence des laboratoires pour les seuls essais couverts par l'accréditation qui sont identifiés par le symbole :

**RAPPORT D'ESSAI N° IT151807-1144 EN DATE DU 05/07/2018**  
**RECHERCHE ET IDENTIFICATION D'AMIANTE SUR UN PRELEVEMENT DE MATERIAU**

Ce rapport d'essai ne concerne que les échantillons soumis à l'analyse.

**Client :**

AGENCE EHI IDF- (COMPTE MATERIAUX)- EXPERT  
HABITAT & INDUSTRIE INGENIERIE  
M. x RESULTAT MATERIAUX SERVICE PRODUCTION  
2 rue Traversière  
78580 LES ALLUETS LE ROI

**Prélèvement :**

Commande ITGA : IT0718-69762  
Echantillon ITGA : IT151807-1144  
Reçu au laboratoire le : 02/07/2018

**Ref. Client :**

Commande	78LAB0201--01
Dossier client	78LAB0201--01 - 2 ALLEE L.GRIVEAU 77400 LAGNY SUR MARNE
Echantillon	78LAB0201P017 / LOGEMENTS COLLECTIFS - - - / Cuisine Sous évier Revêtement bitumineux
Description ITGA	Tampon bitumineux avec couche souple

**Préparation :**

Effectuée de façon à être représentative de l'échantillon

- pour une analyse au Microscope Electronique à Transmission Analytique (META) : broyage mécanique, récupération de poussières sur grille de microscope électronique (méthode interne IT 085 ou IT 286)

**Technique Analytique :**

- Microscope Electronique à Transmission Analytique (parties pertinentes de la norme NF X 43-050)

**Résultat :**

Fraction Analysée	Technique analytique et date d'analyse	Résultat	Type d'amiante	Nb de préparations
Tampon bitumineux avec couche souple	META le 04/07/2018	Amiante non détecté	---	1

Validé par : Eroan LE DREAN - Analyste

La reproduction de ce rapport d'essai n'est autorisée que sous sa forme intégrale ; ce rapport ne doit pas être reproduit partiellement sans l'approbation du laboratoire.  
Sauf demande particulière et écrite du client, les échantillons sont conservés pendant 6 mois et les rapports pendant 2 ans.

DTA 144 rev 12

Page 1 / 1

ATTESTATION(S)



réinventons / notre métier



Votre attestation Responsabilité Civile

AXA France IARD atteste que :

EXPERT HABITAT ET INDUSTRIE INGENIERIE  
21 ROUTE D'ALBERT  
62450 AVESNES LES BAPAUME

Est titulaire du contrat d'assurance n° 10063271004 ayant pris effet le 01/03/2018.

Ce contrat garantit les conséquences pécuniaires de la Responsabilité civile pouvant lui incomber du fait de l'exercice des activités suivantes :

DIAGNOSTICS TECHNIQUES IMMOBILIERS OBLIGATOIRES, REALISES DANS LE CADRE DE LA CONSTITUTION DU DOSSIER TECHNIQUE IMMOBILIER ET/ OU AUTRES DIAGNOSTICS ET MISSIONS REALISES EN DEHORS DU DOSSIER TECHNIQUE, TELS QUE FIGURANT DANS LA LISTE LIMITATIVE CI-DESSOUS :

- ETAT MENTIONNANT LA PRESENCE OU L'ABSENCE DE MATERIAUX CONTENANT DE L'AMIANTE
- DIAGNOSTIC TECHNIQUE AMIANTE
- DIAGNOSTIC AMIANTE PARTIES PRIMITIVES
- CONTROLE PERIODIQUE (AMIANTE)
- CONTROLE VISUEL APRES TRAVAUX (PLOMB - AMIANTE)
- REPERAGE AMIANTE AVANT/ APRES TRAVAUX ET DEMOLITION
- REPERAGE AMIANTE ET D'HAP SUR SURFACE BITUMEE ET ENROBES
- DIAGNOSTIC PLOMB DANS L'EAU
- CONSTAT DES RISQUES D'EXPOSITION AU PLOMB (CREP)
- DIAGNOSTIC DE RISQUE D'INTOXICATION AU PLOMB DANS LES PEINTURES (DRIPP)
- RECHERCHE DE PLOMB AVANT TRAVAUX / DEMOLITION
- ETAT RELATIF A LA PRESENCE DE TERMITES
- ETAT PARASITAIRE (MERULES, VRILLETES, LYCTUS)
- INFORMATION SUR LA PRESENCE DE RISQUE DE MERULE (LOI ALUR)
- MESURAGE LOI CARREZ ET LOI BOUTIN
- CALCULS DES MILLIEMES - TANTIEMES DE COPROPRIETE ET REALISATION DE PLANS ASSOCIES SELON LES TEXTES SUIVANTS : LOI 65-557 DU 10 JUILLET 1965, DECRET 67-223 DU 17 MARS 1967, DECRET 2004-479 du 27 mai 2004 ET SUIVANTS FIXANT LE STATUT DE LA COPROPRIETE DES IMMEUBLES BATIS.
- ETAT DE L'INSTALLATION INTERIEURE DE GAZ
- ETAT DES RISQUES NATURELS, MINIERES ET TECHNOLOGIQUES (ENRNM7)
- DIAGNOSTIC DE PERFORMANCE ENERGETIQUE
- DPE INDIVIDUEL POUR MAISONS INDIVIDUELLES, APPARTEMENTS ET LOTS TERTIAIRES AFFECTES A DES IMMEUBLES A USAGE PRINCIPAL D'HABITATION, AINSI QUE LES ATTESTATIONS DE PRISE EN COMPTE DE LA REGLEMENTATION THERMIQUE.
- ETAT DE L'INSTALLATION INTERIEURE D'ELECTRICITE.
- ETUDE REGLEMENTATION THERMIQUE 2005 ET 2012.
- DOCUMENT ETABLI A L'ISSUE DU CONTROLE DES INSTALLATIONS D'ASSAINISSEMENT NON COLLECTIF
- DIAGNOSTIC ASSAINISSEMENT AUTONOME ET COLLECTIF
- ETAT DES LIEUX LOCATIFS
- DIAGNOSTIC DE SECURITE PISCINE
- CERTIFICAT DE DECENCE ET CERTIFICAT DE TRAVAUX DE REHABILITATION
- DIAGNOSTIC POUR OBTENTION DE PRET A TAUX ZERO
- INFILTROMETRIE- MESURES DE PERMEABILITE DU BATIMENT ET DES RESEAUX AERAIQUES
- THERMOGRAPHIE INFRAROUGE
- DIAGNOSTIC RADON : UNIQUEMENT POUR MAISONS INDIVIDUELLES ET IMMEUBLES D'HABITATION, A L'EXCLUSION DES ERP.
- DIAGNOSTIC DANS LE CADRE DE LA LOI SRU AVANT MISE EN COPROPRIETE
- DIAGNOSTIC DECHETS DE CHANTIER - ARTICLES R 111-43 A R 111-49 DU CODE DE LA CONSTRUCTION ET DE L'HABITATION
- DOCUMENT UNIQUE D'EVALUATION DES RISQUES COPROPRIETE - Articles L 230 2, III, R 230-1 DU CODE DU TRAVAIL
- DIAGNOSTIC TECHNIQUE GLOBAL (DTG) POUR LES COPROPRIETES - LOI N° 2014-366 POUR L'ACCES AU LOGEMENT ET UN URBANISME RENOVE « ALUR », A L'EXCLUSION DE MISSIONS RELEVANT D'UN PROFESSIONNEL DE LA VENTE OU DE LA LOCATION DE BIENS IMMOBILIERS.
- DIAGNOSTIC ACCESSIBILITE HANDICAPES
- EXPERTISE EN VALEUR VENALE ET LOCATIVE (SOUS RESERVE D'OBTENTION DE FORMATION)
- ETAT DESCRIPTIF DE DIVISION

La garantie Responsabilité civile professionnelle s'exerce à concurrence de 5 000 000 € par année d'assurance.

La présente attestation est valable du 01/03/2018 au 01/01/2019 et ne peut engager l'assureur au-delà des limites et conditions du contrat auquel elle se réfère.

Ce contrat permet à l'assuré de satisfaire à l'obligation d'assurance de responsabilité civile professionnelle résultant des dispositions de l'article R271-2 du Code de la Construction et de l'Habitation (décret n° 2006-1114 du 5 septembre 2006 relatif aux diagnostics techniques immobiliers) pour l'établissement des documents visés à l'article L271-4 dudit Code.

L'assuré doit être titulaire d'une certification de compétence en cours de validité délivrée par un organisme accrédité dans le domaine de la construction ou employer des salariés ou être constitué de personnes physiques qui disposent de ladite certification de compétence en cours de validité pour l'établissement des documents visés aux articles L271-4 et L134-1 du code de la Construction et de l'Habitation.

A défaut la garantie n'est pas acquise.

Le présent document, établi par AXA, est valable jusqu'au 01/01/2019 sous réserve du paiement des cotisations. Il a pour objet d'attester l'existence d'un contrat. Il ne constitue toutefois pas une présomption d'application des garanties et ne peut engager AXA au-delà des clauses, conditions et limites du contrat auquel il se réfère. Les exceptions de garantie opposables au souscripteur le sont également aux bénéficiaires de l'indemnité (résiliation, nullité, règle proportionnelle, exclusions, déchéances, ...).

Toute adjonction autre que le cachet et la signature du représentant de la Société est réputée non écrite.

Fait à Pessac, le 15/02/2018 - Pour la Compagnie,

VD ASSOCIES  
81, Bd Pierre Premier  
33110 LE BOUSCAT  
RCS 794 672 238 ORIAS : 13010220  
Tél. : 05 56 30 95 75

PEFC 10-31-1483 / Contrôle PEFC

UNE NORME ISO 26000

CERTIFICAT DE COMPETENCES



## Certificat de compétences Diagnostic Immobilier

N° CPDI 4129    Version 004

Je soussigné, Philippe TROYAUX, Directeur Général d'I.Cert, atteste que :

**Monsieur JULIEN Mckael**

Est certifié(a) selon le référentiel I.Cert dénommé CPE DI DR 01, dispositif de certification de personnes réalisant des diagnostics Immobiliers pour les missions suivantes :

<b>Amiante sans mention</b>	<b>Amiante Sans Mention*</b> Date d'effet : 01/01/2017 - Date d'expiration : 24/10/2021
<b>DPE individuel</b>	<b>Diagnostic de performance énergétique sans mention : DPE individuel</b> Date d'effet : 07/12/2016 - Date d'expiration : 06/12/2021
<b>Electricité</b>	<b>Etat de l'installation intérieure électrique</b> Date d'effet : 26/10/2016 - Date d'expiration : 25/10/2021
<b>Gaz</b>	<b>Etat de l'installation intérieure gaz</b> Date d'effet : 17/02/2017 - Date d'expiration : 16/02/2022
<b>Plomb</b>	<b>Plomb : Constat du risque d'exposition au plomb</b> Date d'effet : 23/12/2016 - Date d'expiration : 22/12/2021

En foi de quoi ce certificat est délivré, pour valoir et servir ce que de droit.  
Edité à Saint-Grégoire, le 03/05/2017.





**I.Cert**  
Institut de Certification

Certification de personnes  
Diagnostic Immobilier  
Portée disponible sur [www.icert.fr](http://www.icert.fr)

Parc EDONIA - Bâtiment G - Rue de la Terre Victoria - 35760 Saint-Grégoire



**cofrac**  
ACCREDITATION  
N° 4402  
LABORATOIRES  
DE RESSOURCES  
HUMANES

CPE DI DR 11 rev12



	Murs périphériques / Plaques de plâtre
	Murs Bois
	Murs Brique
	Murs Béton brut
	Cloisons Plaques de plâtre
	Murs carreaux de plâtre
	Murs Béton / Enduit
	Murs porteurs et/ou mur de refend / Plaques de plâtre
	Murs périphériques / Doublage (plaque de plâtre + isolant)
	Torchis
	Murs Amiantés
	Murs Brique / Enduit
	Murs Brique plâtrière
	Murs Pierre

- Prélèvements de sol amiantés
- Prélèvements de sol non amiantés
- Prélèvements de plafonds amiantés
- Prélèvements de plafonds non amiantés
- Prélèvements de murs amiantés
- Prélèvements de murs non amiantés
- Autres types de prélèvements amiantés
- Autres types de prélèvements non amiantés
- Sol amianté
- Plafond amianté
- Sol et Plafond amiantés

